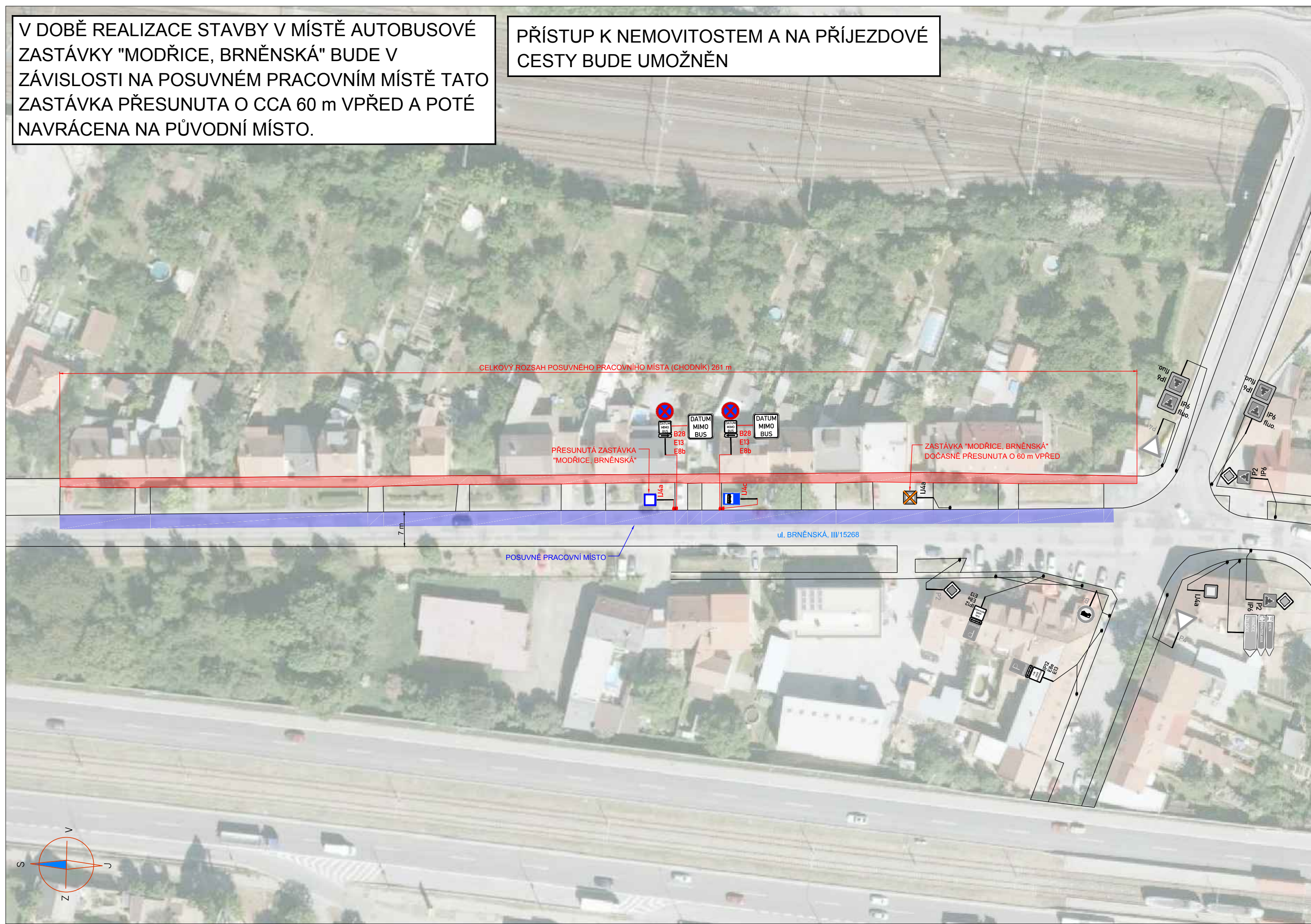


V DOBĚ REALIZACE STAVBY V MÍSTĚ AUTOBUSOVÉ ZASTÁVKY "MODŘICE, BRNĚNSKÁ" BUDE V ZÁVISLOSTI NA POSUVNÉM PRACOVNÍM MÍSTĚ TATO ZASTÁVKA PŘESUNUTA O CCA 60 m VPŘED A POTÉ NAVRÁCENA NA PŮVODNÍ MÍSTO.

PŘÍSTUP K NEMOVITOSTEM A NA PŘÍJEZDOVÉ CESTY BUDE UMOŽNĚN



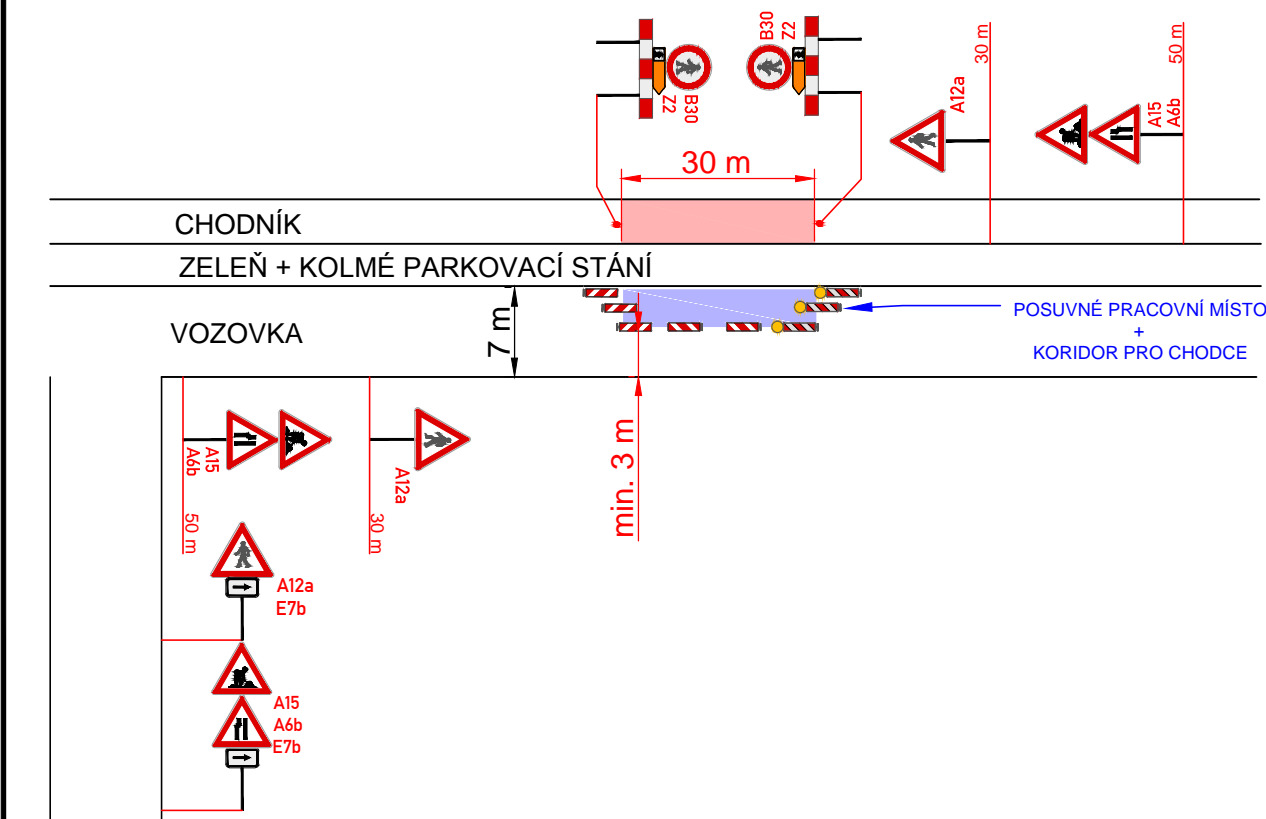
LEGENDA:

- A15 PŘECHODNÉ DOPRAVNÍ ZNAČENÍ
- IP4 STÁVAJÍCÍ DOPRAVNÍ ZNAČENÍ
- IP4 STÁVAJÍCÍ DOPRAVNÍ ZNAČENÍ DOČASNĚ ZRUŠENÉ
- PRACOVNÍ MÍSTO

POZNÁMKA:

- Umístění přechodného dopravního značení dle TP č. 66 (Zásady pro označování pracovních míst na pozemních komunikacích)
 - Přechodné DZ B28 bude osazeno 7 dní před začátkem stavby a v průběhu stavby ponecháno.

VZOROVÉ POSUVNÉ PRACOVNÍ MÍSTO:



ZNAKOM s.r.o. – ZENGROVA 2694/4, 615 00 BRNO, TEL. 602 593 383, ZNAKOM@ZNAKOM.CZ, (PRACOVIŠTĚ: RYBNÍČEK 12, 602 00 BRNO)			
Vypracoval: Štěpán ŘEZNÍK podpis:	Zodpovědný projektant: Petr BEDNÁŘ podpis:	Ředitel: Radek SUCHOMEL mob: 602 593 383	
Technická kontrola: Petr BEDNÁŘ podpis:	Vedoucí projektant: Petr BEDNÁŘ podpis:	ZNAKOM s.r.o., ZENGROVA 2694/4, 615 00 BRNO	

Místo: MODŘICE, UL. BRNĚNSKÁ	Číslo zak.: 20Z00604
Silnice: III/15268	Formát: 297x620
Staničení úseku: KM 0,816 – KM 1,068	Datum: 05.03.2020
Akce: MODŘICE - II. ETAPA SOUVISLÁ ÚDRŽBA CHODNÍKŮ NA UL. BRNĚNSKÁ	Číslo přílohy: 1
Obsah: PŘECHODNÉ DOPRAVNÍ ZNAČENÍ	