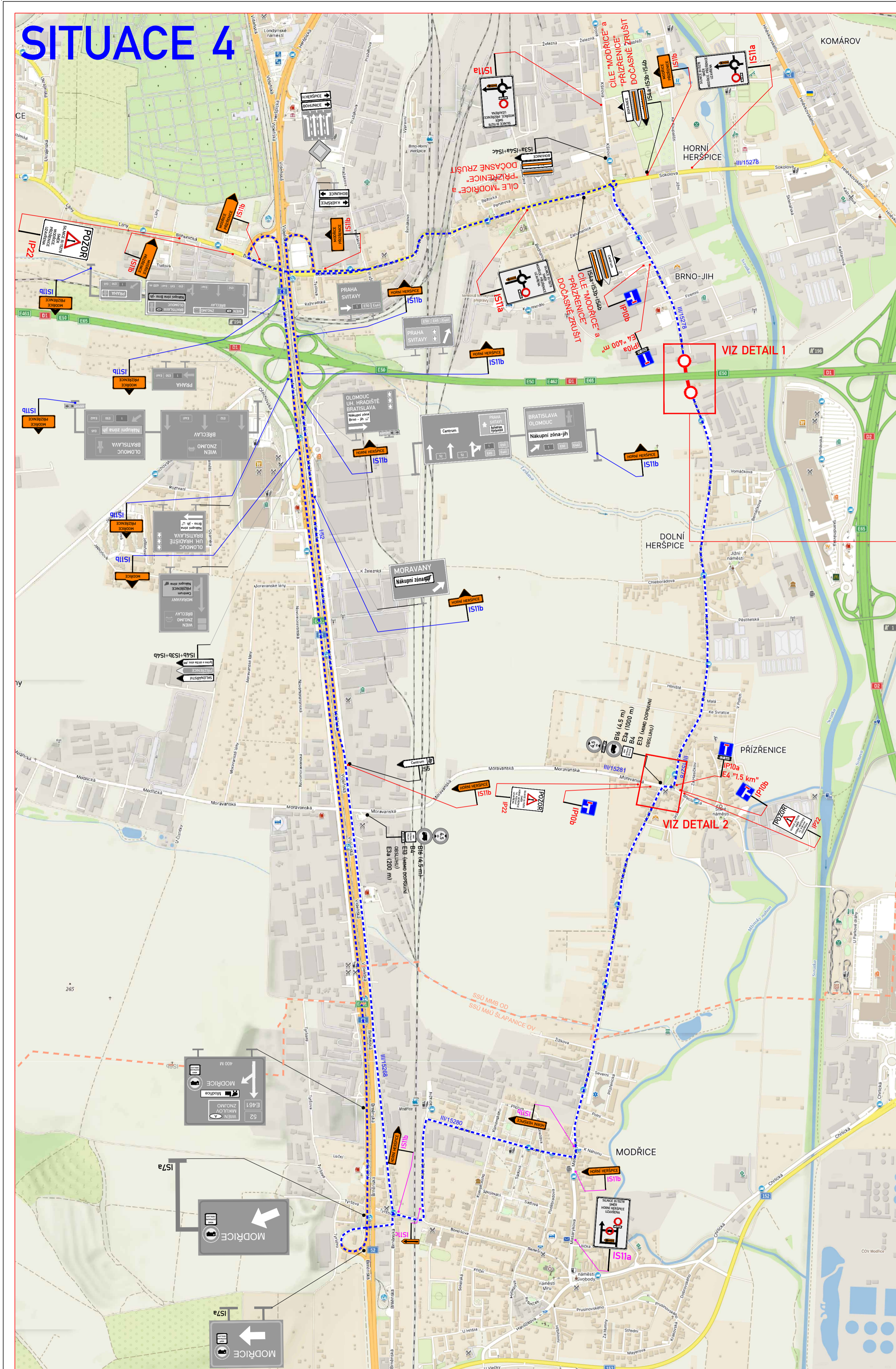
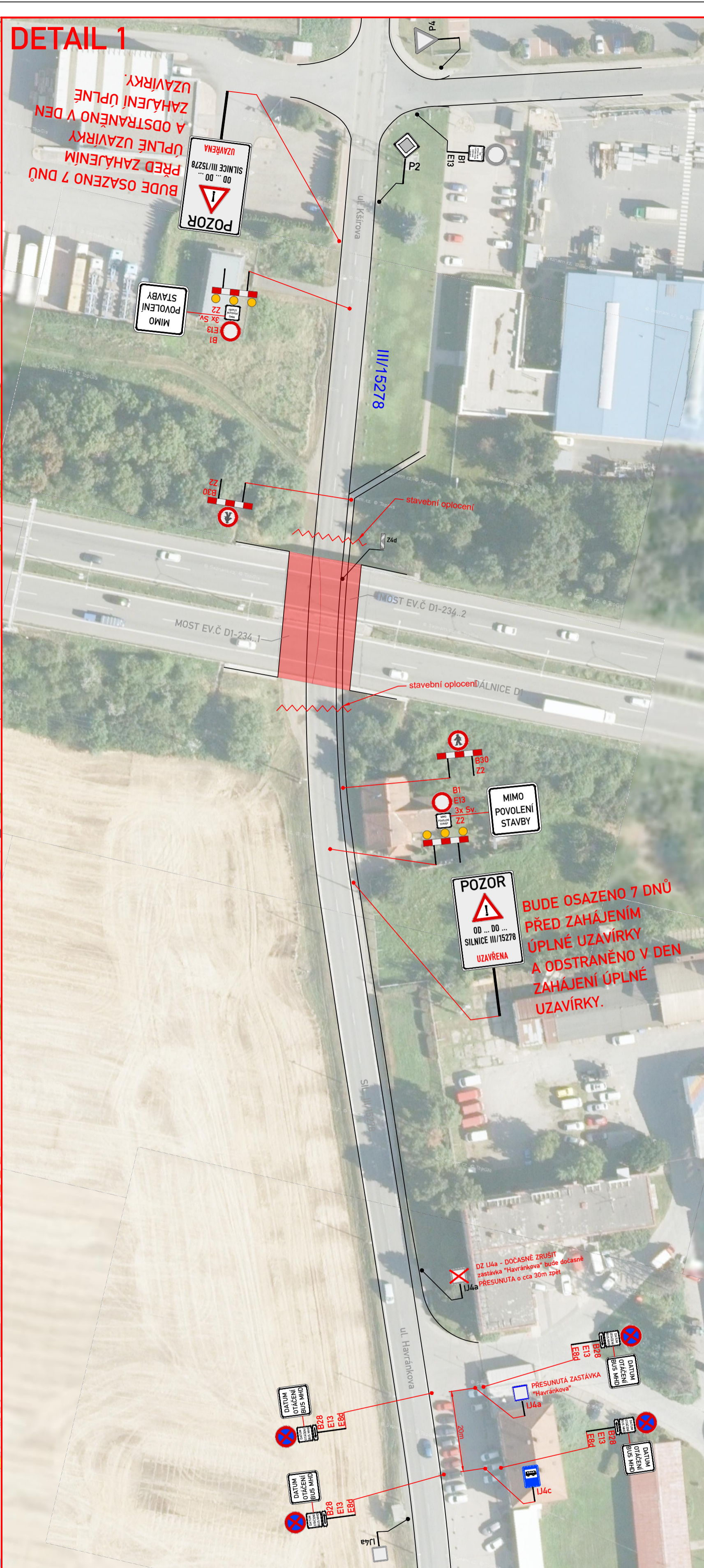


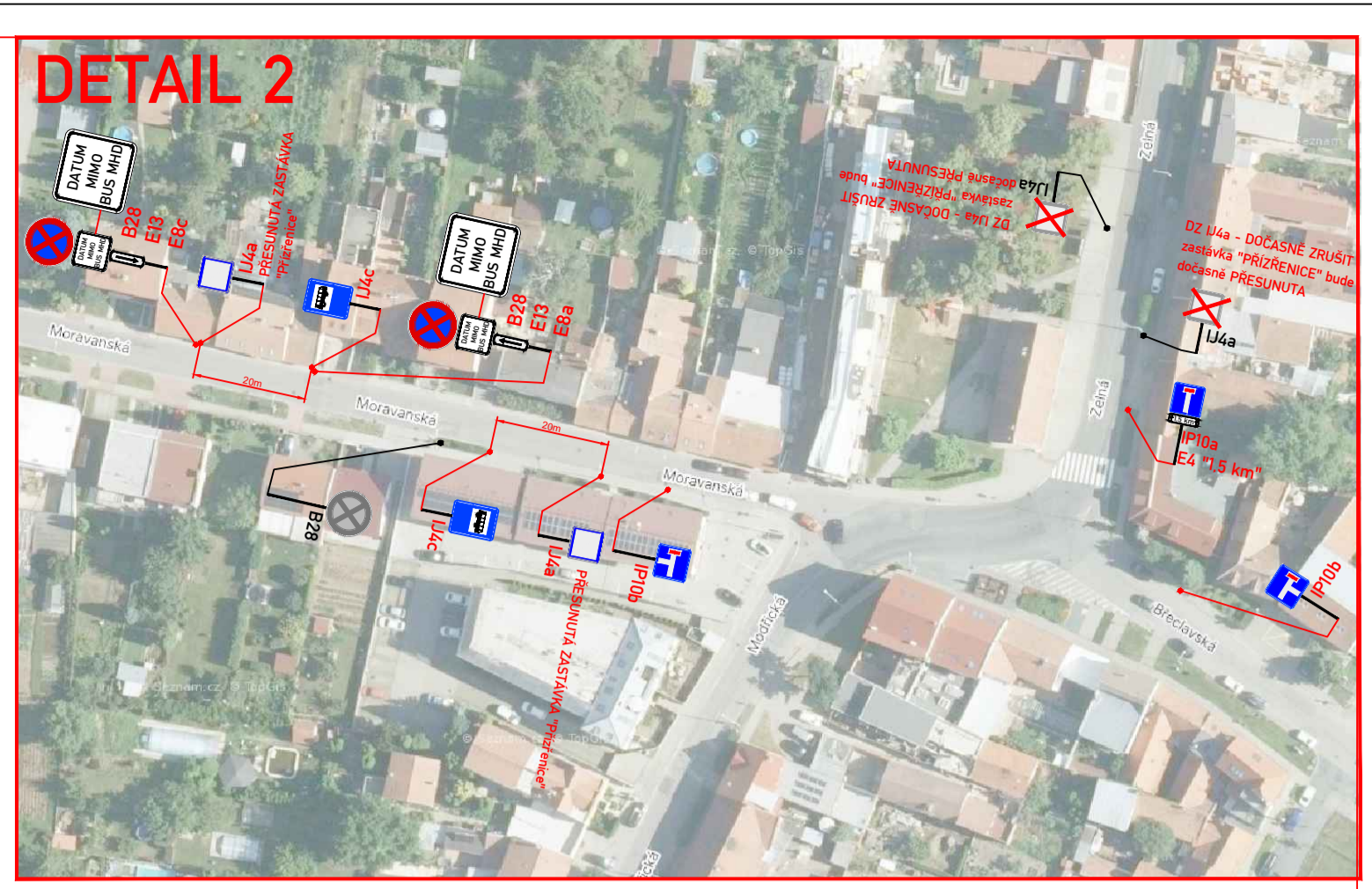
# SITUACE 4



# DETAIL 1

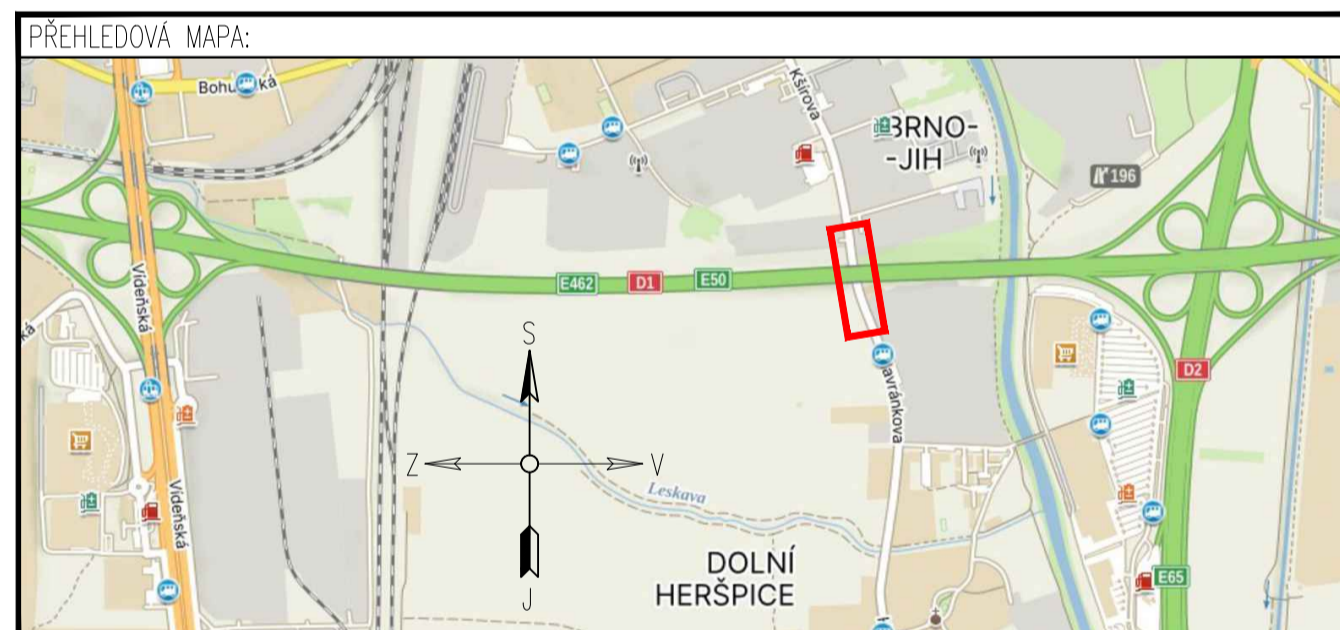


# DETAIL 2



VIZ DETAIL 1

VIZ DETAIL 2



**LEGENDA:**

- PŘECHODNÉ DOPRAVNÍ ZNAČENÍ V PŮSOBNOSTI MMB-OD
- PŘECHODNÉ DOPRAVNÍ ZNAČENÍ V PŮSOBNOSTI KÚ JMK-OD
- PŘECHODNÉ DOPRAVNÍ ZNAČENÍ V PŮSOBNOSTI MĚU SLAPANICE OV
- PRACOVNÍ MÍSTO / UZAVÍRKA
- OBJÍZDNÁ TRASA
- STÁVAJÍCÍ DOPRAVNÍ ZNAČENÍ
- STÁVAJÍCÍ DOPRAVNÍ ZNAČENÍ DOČASNĚ ZRUŠENO DLE POPISU

**POZNÁMKA:**

- Umístění přechodného dopravního značení dle TP 6.66 (Zásady pro označování pracovních míst na pozemních komunikacích)
- Stávající dopravní značení v rozporu s přechodnou úpravou provozu bude zneplatněno skrutkami nebo zakryto.

Souřadnicový systém S–JTSK, Výškový systém Bpv

Objednatel:

**ŘEDITELSTVÍ SILNIC A DÁLNIC ČR**  
NA PANKRÁCI 56, 145 05 PRAHA 4

ZNAKOM s.r.o. – ZENGROVA 2694/4, 615 00 BRNO, TEL. 602 593 383, ZNAKOM@ZNAKOM.CZ, (PRACOVNÍSTE: RYBNÍČEK 12, 602 00 BRNO) Nově/vypracoval: David SKALICKÝ podílel: Ing. Petr OŠMERA podpis: <i>Petr Ošmera</i>	Zodpovědný projektant: David SKALICKÝ podpis: <i>David Skalický</i>	Řešitel: Ing. Petr OŠMERA mob: 725 105 243 podpis: <i>Petr Ošmera</i>	Zhotovitel: <b>ZNAKOM</b> ZNAKOM s.r.o., ZENGROVA 2694/4, 615 00 BRNO
---	--	---	--

Kraj:	JIHOMORAVSKÝ	Čís. zakázky:	23Z00987
Okres:	BRNO – MĚSTO	Čís. revize:	02
Objednatel:	ŘEDITELSTVÍ SILNIC A DÁLNIC ČR	Datum:	11/2023
Akce:	D1 01191.C BRNO CENTRUM - BRNO JIH	Formát:	820x594
Objekt:	DOPRAVNÍ OPATŘENÍ BĚHEM VÝSTAVBY	Měřítko:	1:1500
Příloha:	SITUACE - 3A.1 + 3A.2 + 3B ETAPA MOST EV.Č D1-234 - SPODNÍ STAVBA	Stupeň:	RDS
		Čís. přílohy:	3.4 - 1