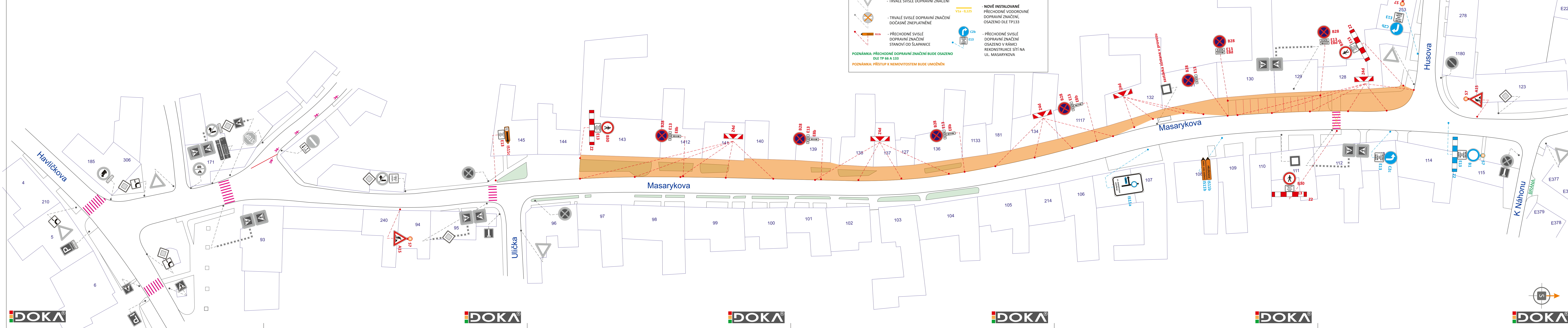


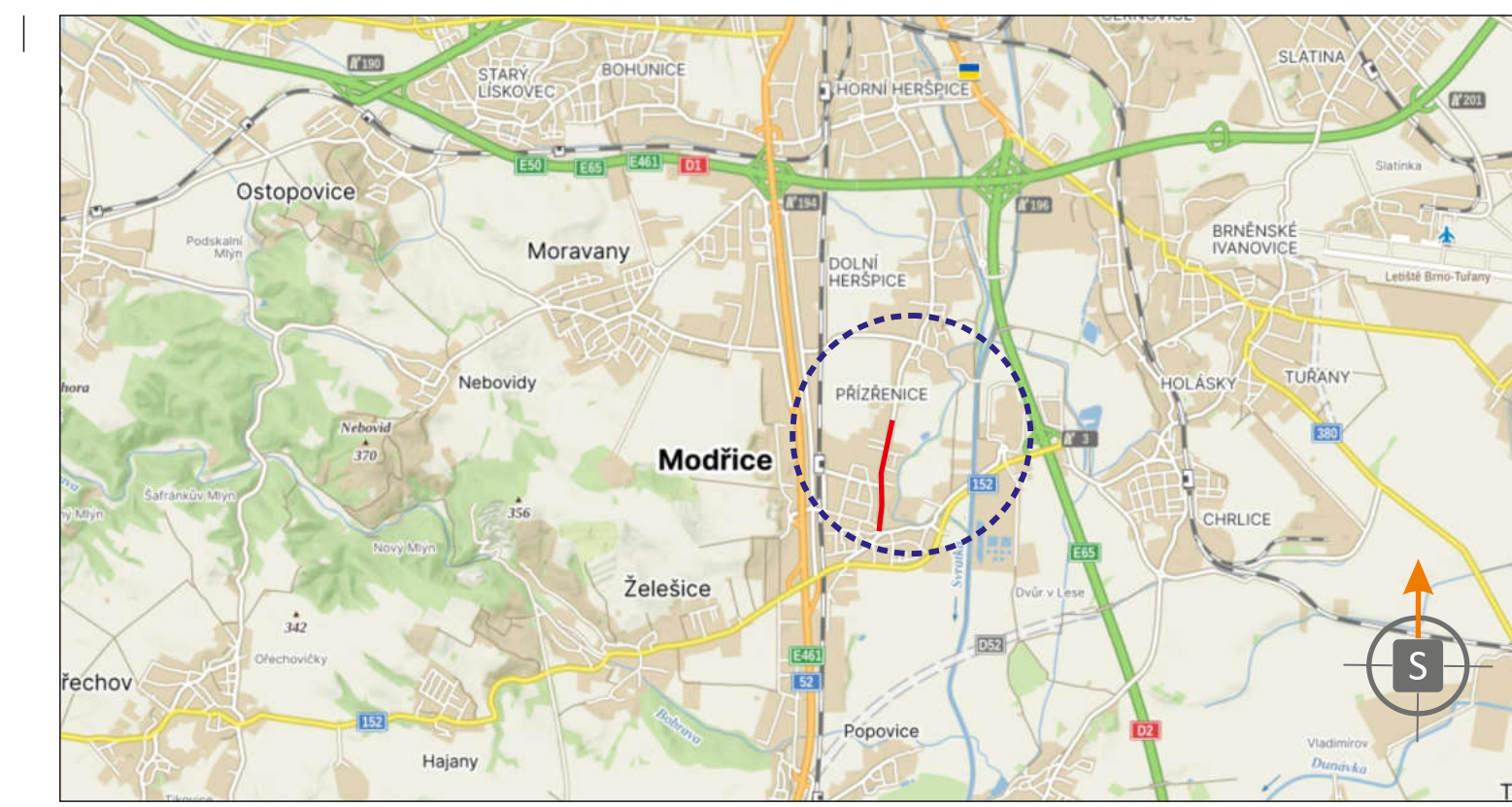
SITUACE PŘECHODNÉHO DOPRAVNÍHO ZNAČENÍ
MODŘICE, MASARYKOVA - REKONSTRUKCE KOMUNIKACE
 etapa 1a - rekonstrukce chodníků



LEGENDA:

- PRACOVNÍ MÍSTO
- TRVALÉ SVISLÉ DOPRAVNÍ ZNAČENÍ
- TRVALÉ SVISLÉ DOPRAVNÍ ZNAČENÍ DOČASNĚ ZNEPLATNĚNÉ
- PŘECHODNÉ SVISLÉ DOPRAVNÍ ZNAČENÍ STANOVÍ OD ŠLAPANICE
- TRVALÉ VODOROVNÉ DOPRAVNÍ ZNAČENÍ
- NOVĚ INSTALOVANÉ PŘECHODNÉ VODOROVNÉ DOPRAVNÍ ZNAČENÍ, OSAZENO DLE TP133
- PŘECHODNÉ SVISLÉ DOPRAVNÍ ZNAČENÍ OSAZENO V RÁMCI REKONSTRUKCE SÍTÍ NA UL. MASARYKOVA

POZNÁMKA: PŘECHODNÉ DOPRAVNÍ ZNAČENÍ BUDE OSAZENO DLE TP 66 A 133
 POZNÁMKA: PŘÍSTUP K NEMOVITOSTEM BUDE UMOŽNĚN



POTVRZENÍ PLATNOSTI DOKUMENTACE:
 POLICIE ČESKÉ REPUBLIKY - DOPRAVNÍ INSPEKTORÁT BRNO-VENKOV:

DOKA JÍŽ VÍCE NEŽ 60 LET PRO VÁS NA ZNAČKÁCH

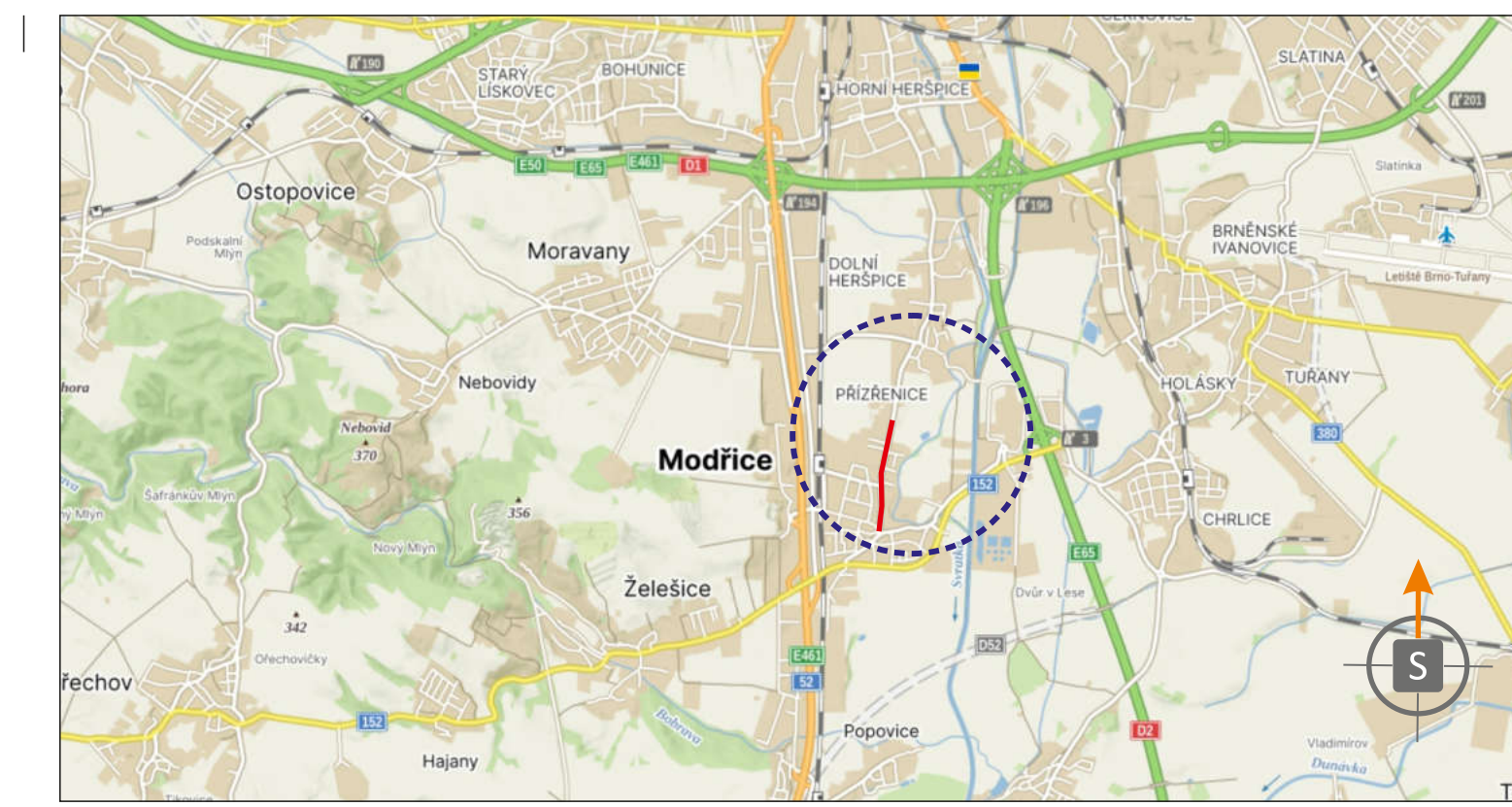
- Svislé dopravní značení
- Vodorovné dopravní značení
- Provizorní dopravní značení
- Projektování dopravního značení

ZODPOVĚDNÝ PROJEKTANT	Bc. Jakub LACH		DOKA DOKA, s.r.o. Na návsi 11/5, Hořálský, 620 00 Brno IČ: 63471752, DIČ: CZ63471752 e-mail: info@dokadz.cz	mob.: 603 881 908
VYPRACOVAL	Bc. Matěj ČERVENĚNÁK			
KRESLIL	Bc. Matěj ČERVENĚNÁK			
KONTROLOVAL	Jiří PEŠTA			
KRAJ: JIHO-MORAVSKÝ	OKRES: BRNO-VENKOV	KÚ: MODŘICE	DATUM	3/2025
STAVBA:	„MODŘICE, MASARYKOVA - REKONSTRUKCE KOMUNIKACE“ - rekonstrukce chodníků		FORMÁT	7x A4
NÁZEV VÝKRESU:	SITUACE PŘECHODNÉHO DOPRAVNÍHO ZNAČENÍ		MĚŘÍTKO	-----
			ÚČEL	RDS
			ARCHIVNÍ ČÍS.	2025045
			ČÍS. SOUPRAVY	ČÍS. PŘÍLOHY
				1

SITUACE PŘECHODNÉHO DOPRAVNÍHO ZNAČENÍ
MODŘICE, MASARYKOVA - REKONSTRUKCE KOMUNIKACE
 etapa 1b - rekonstrukce chodníků

LEGENDA:

- PRACOVNÍ MÍSTO
- TRVALÉ SVISLÉ DOPRAVNÍ ZNAČENÍ
- TRVALÉ VODOROVNÉ DOPRAVNÍ ZNAČENÍ
- NOVÉ INSTALOVANÉ PŘECHODNÉ VODOROVNÉ DOPRAVNÍ ZNAČENÍ, OSAZENO DLE TP133
- PŘECHODNÉ SVISLÉ DOPRAVNÍ ZNAČENÍ OSAZENO V RÁMCI REKONSTRUKCE SÍTÍ NA UL. MASARYKOVA
- PŘECHODNÉ SVISLÉ DOPRAVNÍ ZNAČENÍ STANOVÍ OD ŠLAPANICE
- PŘECHODNÉ SVISLÉ DOPRAVNÍ ZNAČENÍ OSAZENO DLE TP 66 A 133
- POZNÁMKA: PŘÍSTUP K NEMOVITOSTEM BUDE UMOŽNĚN



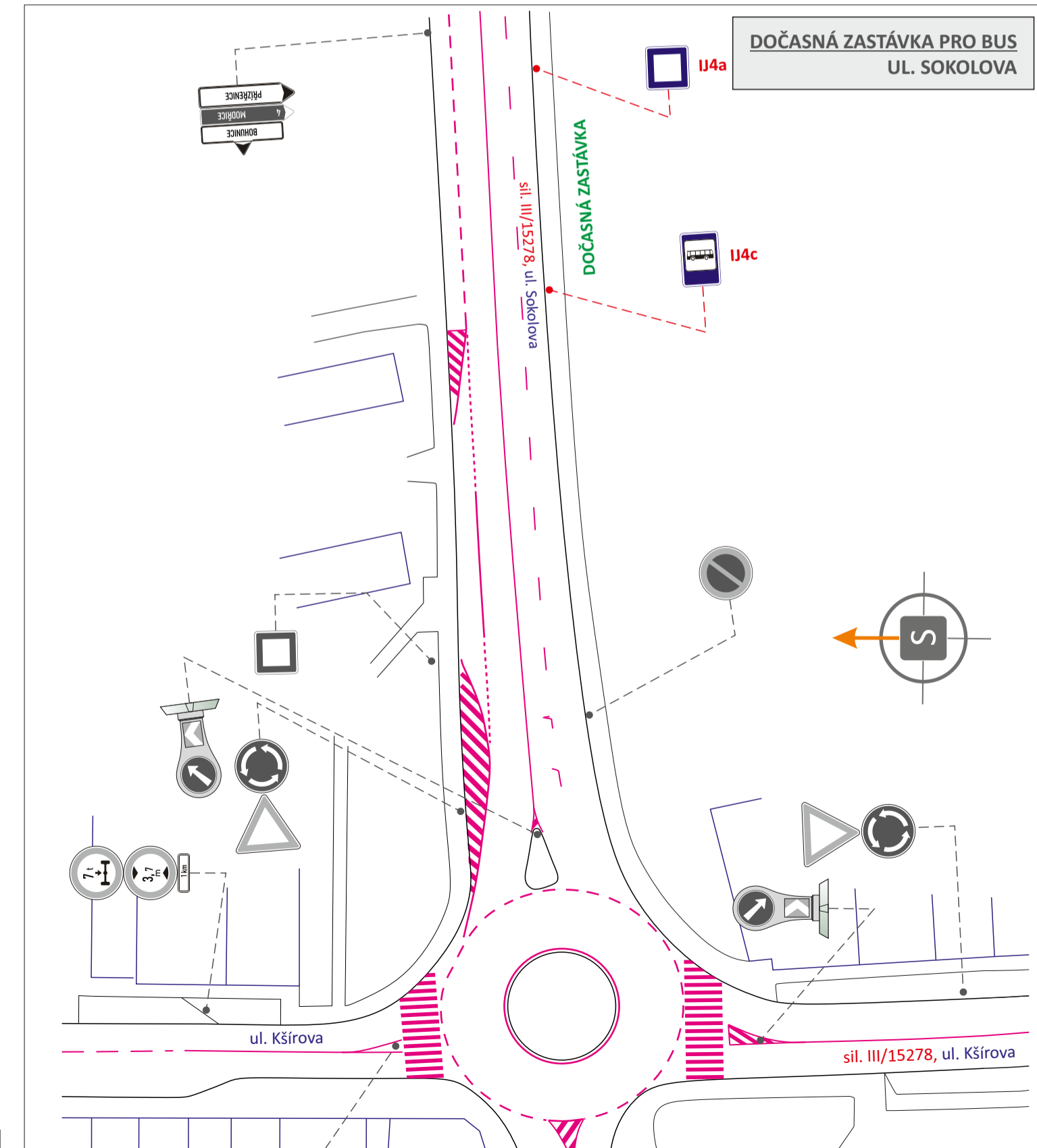
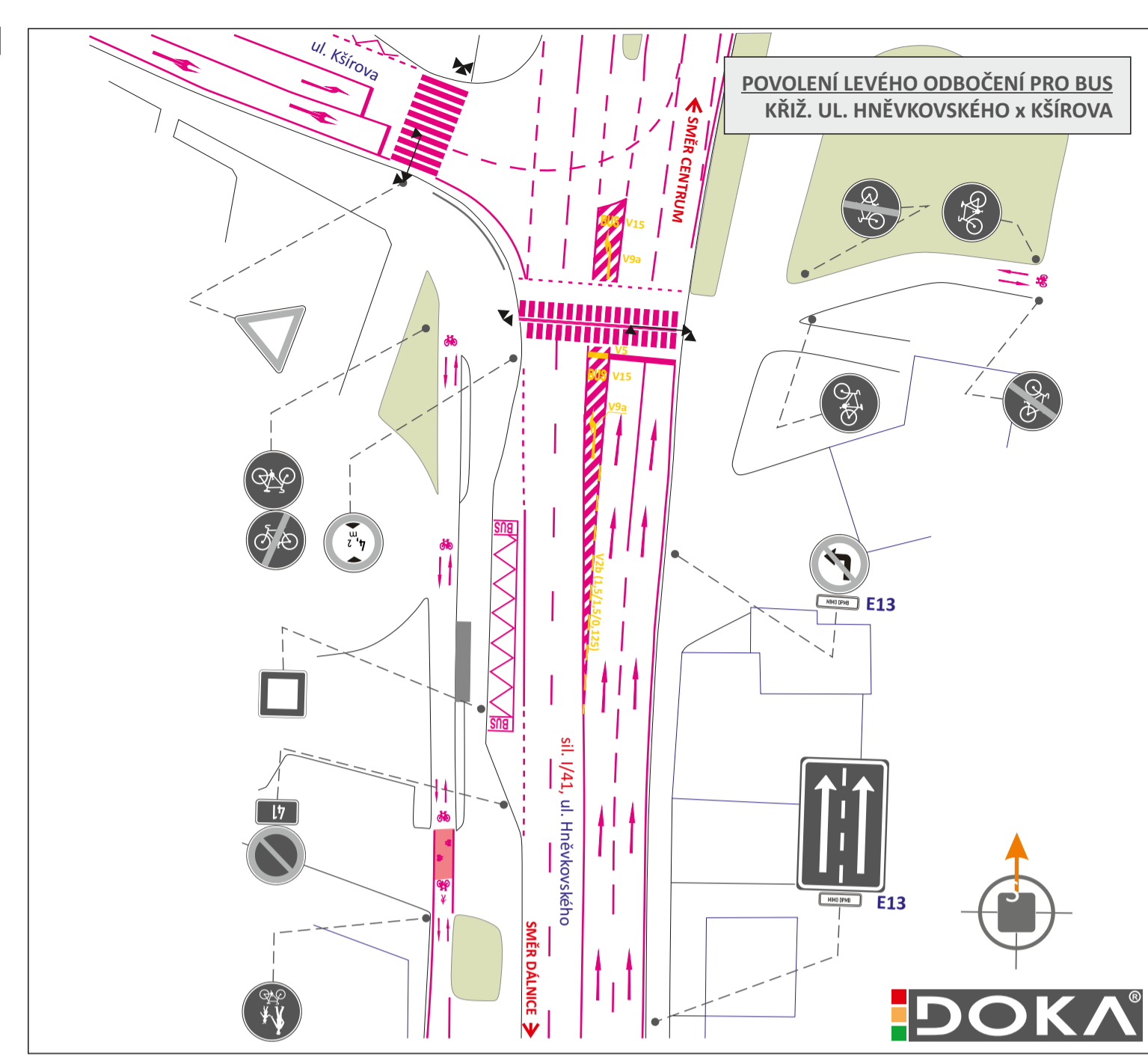
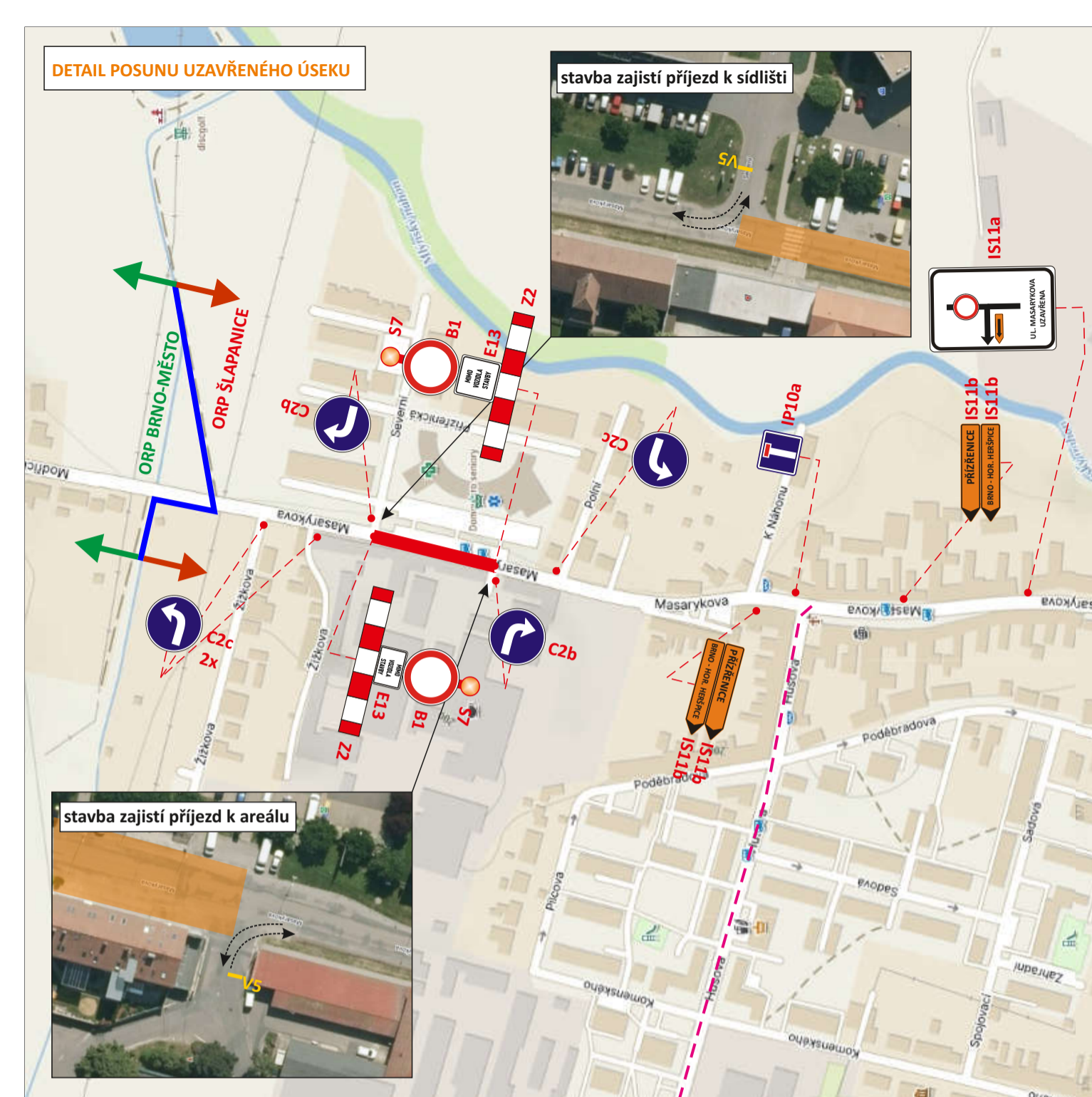
POTVRZENÍ PLATNOSTI DOKUMENTACE:
 POLICIE ČESKÉ REPUBLIKY - DOPRAVNÍ INSPEKTORÁT BRNO-VEKNOV.

DOKA JÍŽ VÍCE NEŽ 40 LET PRO VÁS NA ZNAČKÁCH

- Svislé dopravní značení
- Vodorovné dopravní značení
- Provizorní dopravní značení
- Projektování dopravního značení

ZODPOVĚDNÝ PROJEKTANT	Bc. Jakub LACH		DOKA DOKA, s.r.o. Na návsi 11/5, Hořánský, 620 00 Brno IČ: 63471752, DIČ: CZ63471752 e-mail: info@dokadz.cz www.dokadz.cz mob.: 603 881 908	
VYPRACOVAL	Bc. Matěj ČERVENĚK			
KRESLIL	Bc. Matěj ČERVENĚK			
KONTROLOVAL	Jiří PEŠTA			
KRAJ: JIHO-MORAVSKÝ	OKRES: BRNO-VEKNOV	KÚ: MODŘICE	DATUM	3/2025
STAVBA:	„MODŘICE, MASARYKOVA - REKONSTRUKCE KOMUNIKACE“ - rekonstrukce chodníků		FORMÁT	7x A4
NÁZEV VÝKRESU:	SITUACE PŘECHODNÉHO DOPRAVNÍHO ZNAČENÍ		MĚŘÍTKO	-----
			ÚČEL	RDS
			ARCHIVNÍ ČÍS.	2025045
			ČÍS. SOUPRAVY	ČÍS. PŘÍLOHY
				1b



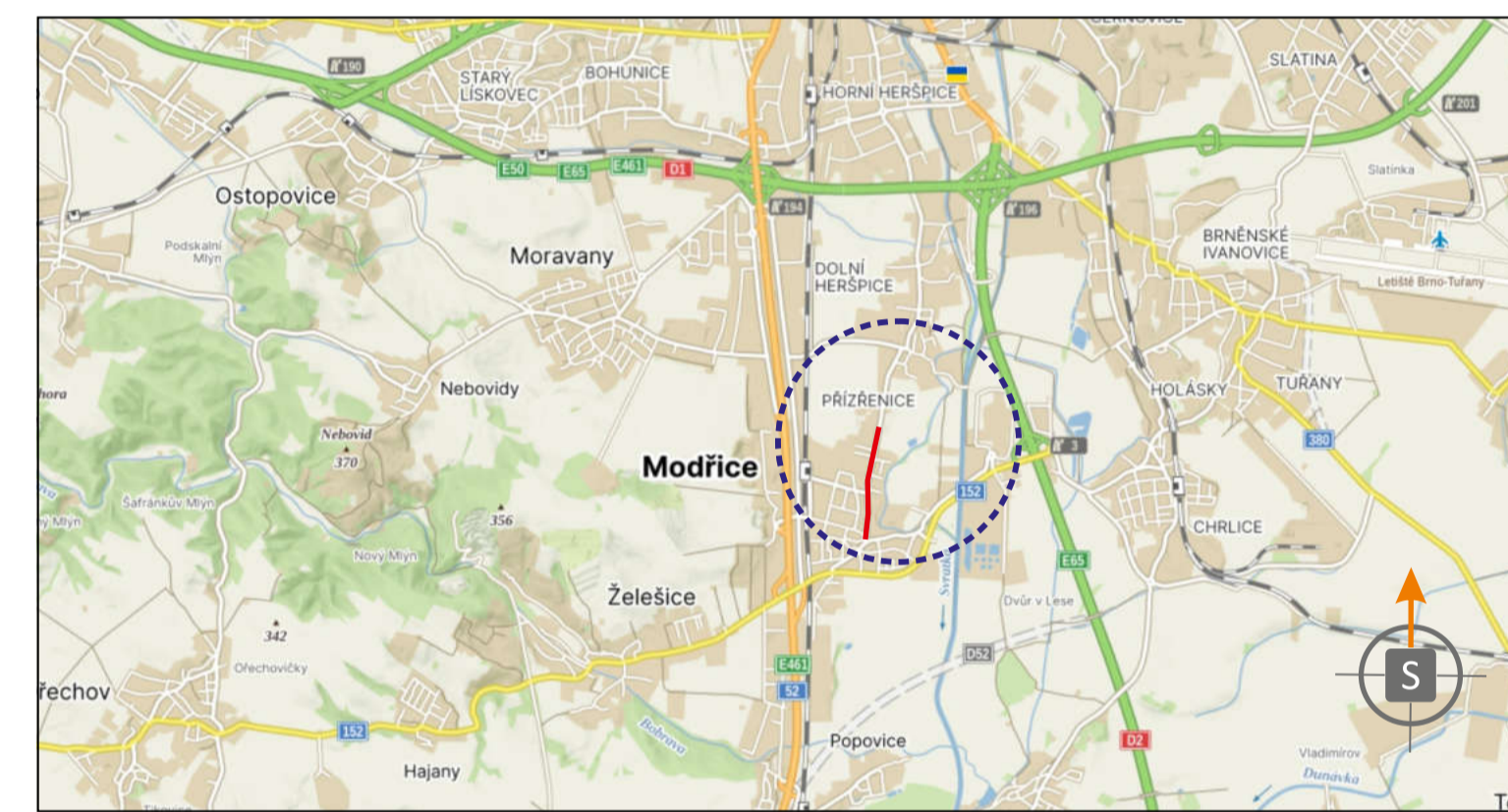


LEGENDA:

- UZAVŘENÝ ÚSEK
- TRVALÉ SVISLÉ DOPRAVNÍ ZNAČENÍ
- TRVALÉ SVISLÉ DOPRAVNÍ ZNAČENÍ DOČASNĚ ZNEPLATNĚNÉ
- PŘECHODNÉ SVISLÉ DOPRAVNÍ ZNAČENÍ STANOVÍ OD SLAPANICE
- PŘECHODNÉ SVISLÉ DOPRAVNÍ ZNAČENÍ STANOVÍ OD KÚ JmK
- TRVALÉ VODOROVNÉ DOPRAVNÍ ZNAČENÍ
- NOVĚ INSTALOVANÉ PŘECHODNÉ VODOROVNÉ DOPRAVNÍ ZNAČENÍ, OSAŽENO DLE TP133
- OBJÍZDNÁ TRASA CHRILICE - PRÍZRENICE
- OBJÍZDNÁ TRASA PRÍZRENICE - CHRILICE
- PŘECHODNÉ SVISLÉ DOPRAVNÍ ZNAČENÍ MMB OD

POZNÁMKA: PŘECHODNÉ DOPRAVNÍ ZNAČENÍ BUDE OSAŽENO DLE TP 66 A 133

POZNÁMKA: PŘÍSTUP K NEMOVITOSTEM BUDE UMOŽNĚN

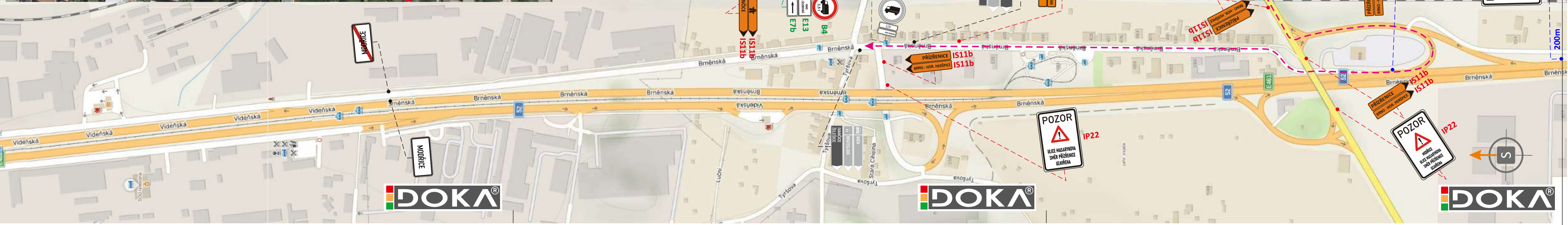


POTVRZENÍ PLÁTNOSTI DOKUMENTACE:
POLICIE ČESKÉ REPUBLIKY - DOPRAVNÍ INSPEKTORÁT BRNO-VENKOV:

DOKA		JIZ VÍCE NEŽ PRO VÁS NA ZNAČKÁCH		<ul style="list-style-type: none"> • Svislé dopravní značení • Vodorovné dopravní značení • Provisorní dopravní značení • Projektování dopravního značení
ZODPOVĚDNÝ PROJEKTANT	Bc. Jakub LACH	DATUM	3/2025	
VYPRACOVAL	Bc. Matěj ČERVEŇÁK	FORMÁT	7x A4	
KRESLIL	Bc. Matěj ČERVEŇÁK	ÚČEL	RDS	
KONTROLOVAL	JIŘÍ PEŠTA	ARCHIVNÍ ČÍS.	2025045	
KRAJ: JIHO-MORAVSKÝ	OKRES: BRNO - VENKOV	KÚ: MODŘICE, PRÍZRENICE	ČÍS. PŘÍLOHY	
STAVBA:	„MODŘICE, MASARYKOVA - REKONSTRUKCE KOMUNIKACE“			
NÁZEV VÝKRESU:	SITUACE PŘECHODNÉHO DOPRAVNÍHO ZNAČENÍ			
			II	

SITUACE PŘECHODNÉHO DOPRAVNÍHO ZNAČENÍ
„MODŘICE, MASARYKOVA - REKONSTRUKCE KOMUNIKACE“

DETAIL VYKLIZENÍ OBJÍZDNÉ TRASY
PRO MHD A LINKOVÝ BUS

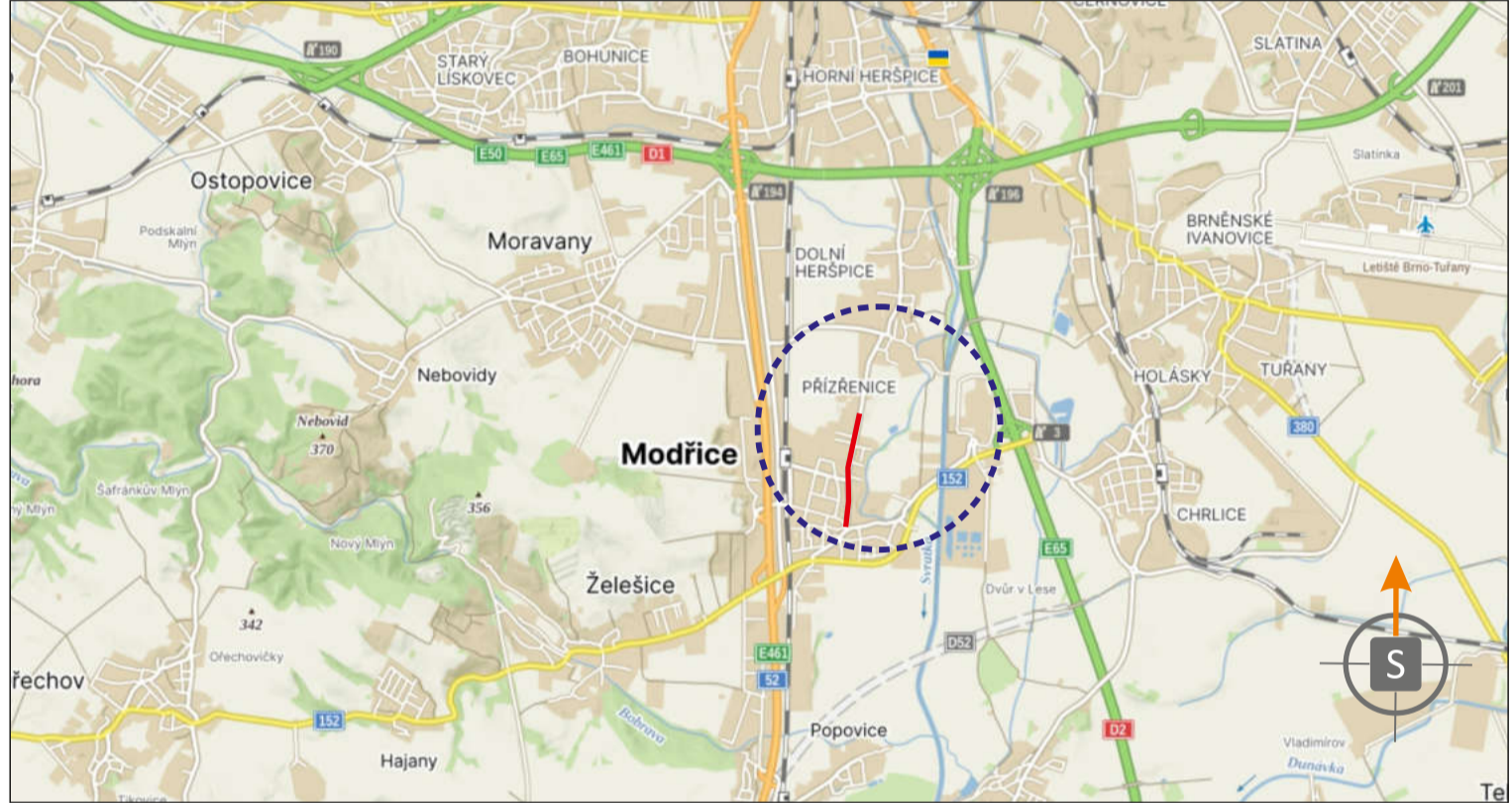


LEGENDA:

- TRVALÉ SVISLÉ DOPRAVNÍ ZNAČENÍ
- TRVALÉ SVISLÉ DOPRAVNÍ ZNAČENÍ DOČASNĚ ZNEPLATNĚNÉ
- PŘECHODNÉ SVISLÉ DOPRAVNÍ ZNAČENÍ
- PŘECHODNÉ SVISLÉ DOPRAVNÍ ZNAČENÍ
- PŘECHODNÉ SVISLÉ DOPRAVNÍ ZNAČENÍ DOPLŇNĚNO
- PŘECHODNÉ SVISLÉ DOPRAVNÍ ZNAČENÍ DOPLŇNĚNO
- TRVALÉ VODOROVNÉ DOPRAVNÍ ZNAČENÍ
- NOVĚ INSTALOVANÉ PŘECHODNÉ VODOROVNÉ DOPRAVNÍ ZNAČENÍ, OSAZENO DLE TP133
- OBJÍZDNÁ TRASA CHRILICE - PŘÍZŘENICE
- OBJÍZDNÁ TRASA PŘÍZŘENICE - CHRILICE
- OBJÍZDNÁ TRASA PRO LINKOVÝ BUS A MHD

POZNÁMKA: PŘECHODNÉ DOPRAVNÍ ZNAČENÍ BUDE OSAZENO DLE TP 66 A 133

POZNÁMKA: PŘÍSTUP K NEMOVITOSTEM BUDE UMOŽNĚN



POTVRZENÍ PLATNOSTI DOKUMENTACE:
POLICE ČESKÉ REPUBLIKY - DOPRAVNÍ INSPEKTORÁT BRNO-VENKOV:

DOKA PRO VÁS NA ZNAČKÁCH		<ul style="list-style-type: none"> Svislé dopravní značení Vodorovné dopravní značení Provizorní dopravní značení Projektování dopravního značení 	
VEDOUCÍ PROJEKTANT	Aleš TESAŘ	 	
ZODPOVĚDNÝ PROJEKTANT	Bc. Jakub LACH		
VYPRACOVAL	Bc. Matěj ČERVEŇÁK	 	
KRESLIL	Bc. Matěj ČERVEŇÁK		
KONTROLOVAL	Jiří PEŠTA		
KRAJ: JIHOMORAVSKÝ	OKRES: BRNO - VENKOV	KÚ: MODŘICE, PŘÍZŘENICE	
STAVBA: „MODŘICE, MASARYKOVA - REKONSTRUKCE KOMUNIKACE“			
NÁZEV VÝKRESU:	SITUACE PŘECHODNÉHO DOPRAVNÍHO ZNAČENÍ		
DOKA	DOKA	DOKA, s.r.o. Na násvi 11/5, Holásky, 620 00 Brno IČ: 63471752, DIČ: CZ63471752 e-mail: info@dokadz.cz www.dokadz.cz mob.: 603 881 905	
DATUM	3/2025	FORMÁT	7x A4
MĚŘÍTKO	-----	ÚČEL	RDS
ARCHIVNÍ ČÍS.	2025045	ČÍS. SOUPRAVY	ČÍS. PŘÍLOHY
			III