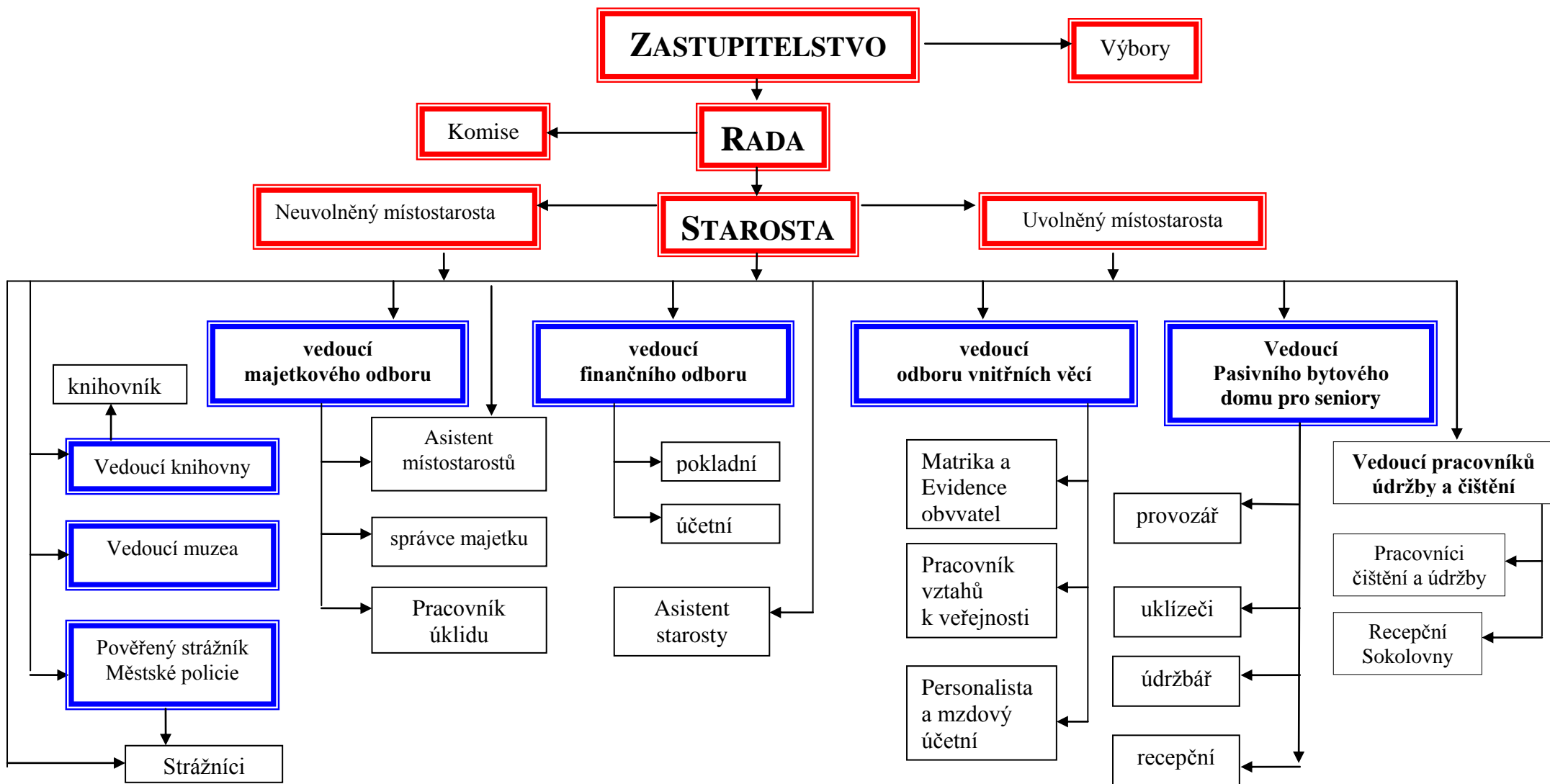


# Příloha č. 1b k Organizačnímu řádu

Schéma orgánů Města Modřice – vztah nadřízenosti a podřízenosti



## Vysvětlivky:



volený orgán/funkcionář



jmenovaný orgán/ funkcionář



ostatní

**TUČNÉ PÍSMO KAPITÁLKY – ORGÁN MĚSTA DLE ZÁKONA O OBCÍCH**

Účinnost ode dne schválení.

Ing. Josef Šiška  
starosta města