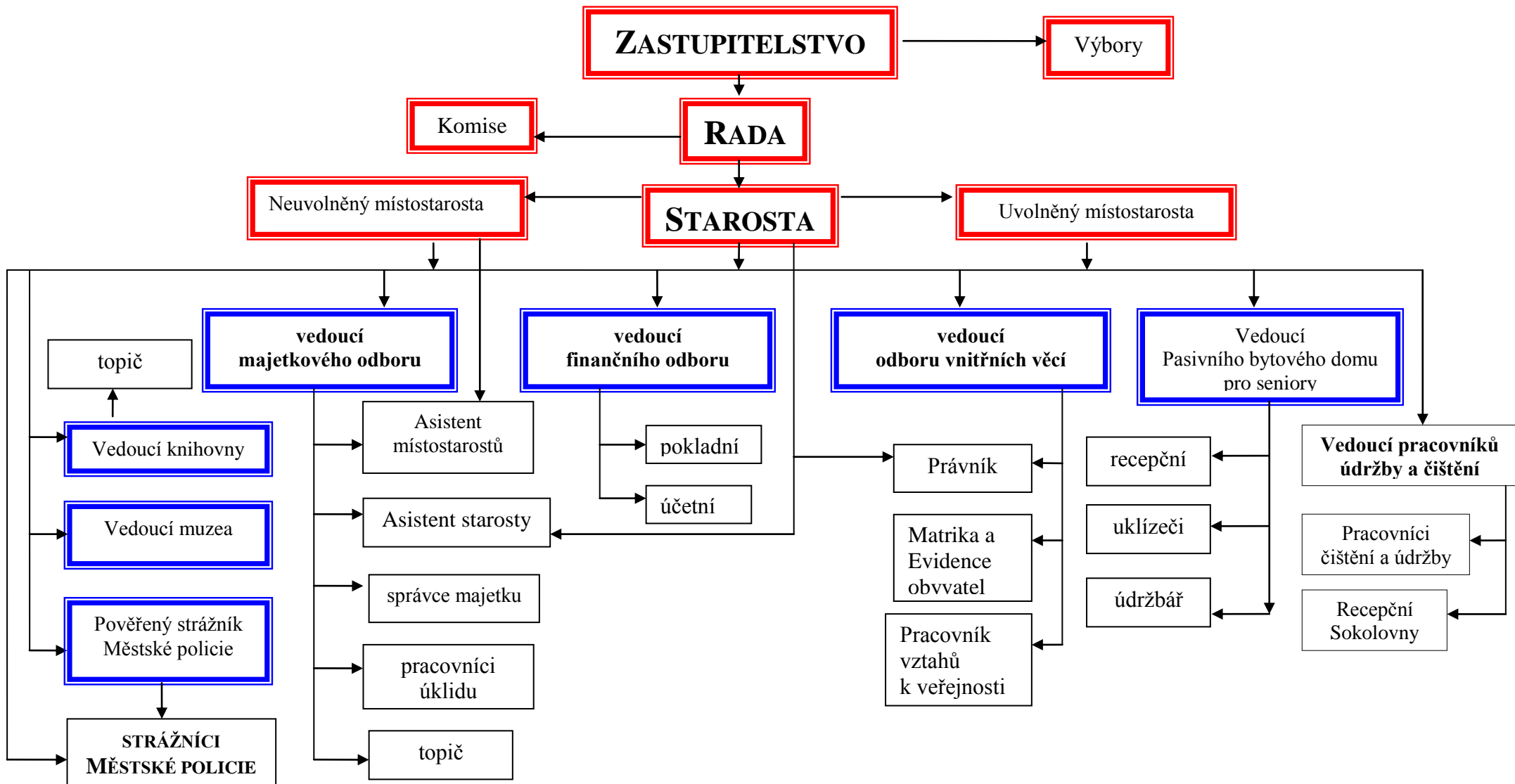




Příloha č. 1b k Organizačnímu řádu

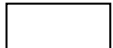
Schéma orgánů Města Modřice – vztah nadřízenosti a podřízenosti



Vysvětlivky:

 volený orgán/funkcionář

 jmenovaný orgán/ funkcionář

 ostatní

TUČNÉ PÍSMO KAPITÁLKY – ORGÁN MĚSTA DLE ZÁKONA O OBCÍCH

Ing. Josef Šiška, starosta města