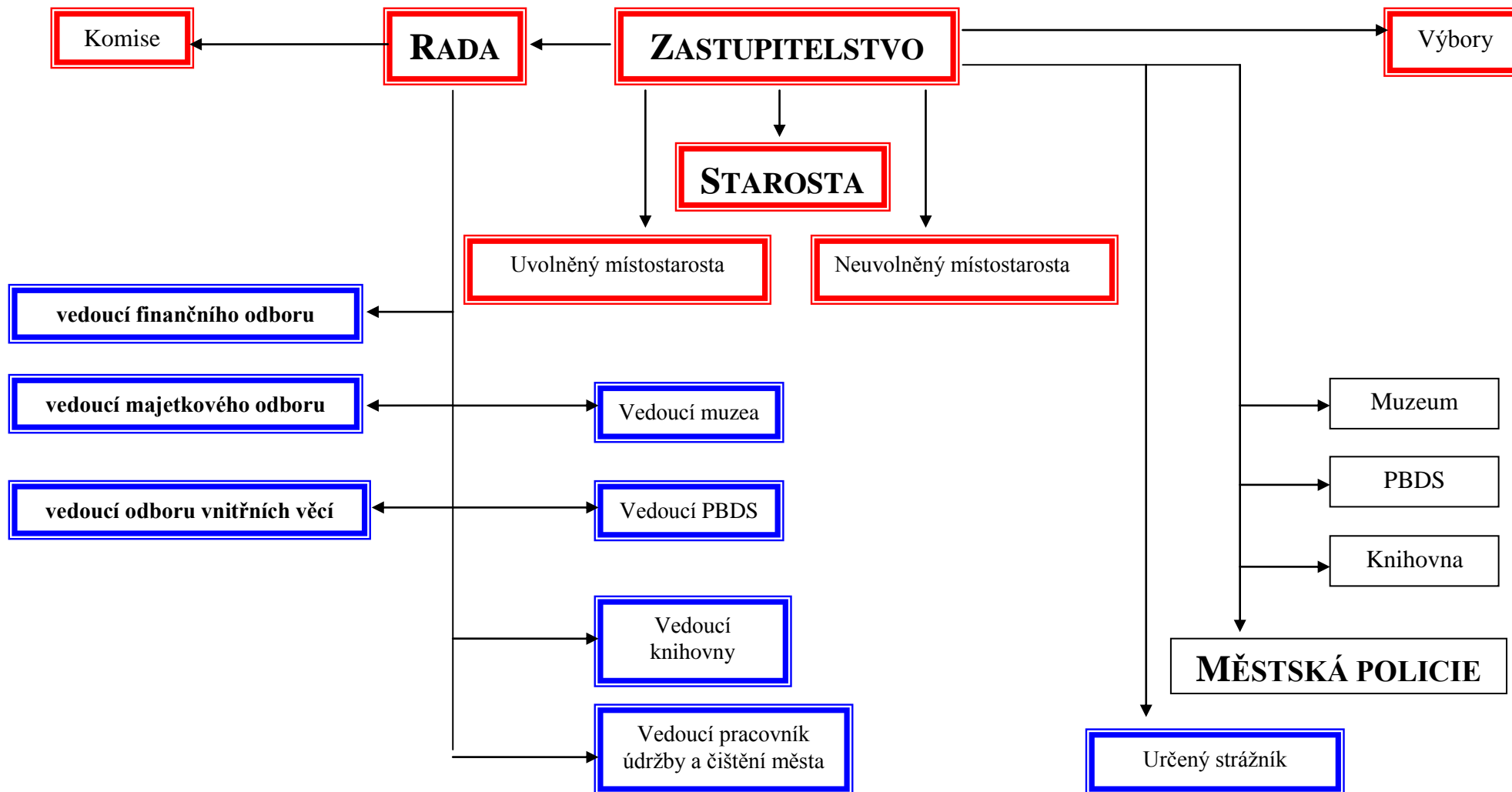



Příloha č. 1a k Organizačnímu řádu

Schéma orgánů Města Modřice – pravomoc volby nebo jmenování, počet pracovníků k 01.08.2017



Vysvětlivky:

 volený orgán/funkcionář

 jmenovaný orgán/ funkcionář

 ostatní

TUČNÉ PÍSMO KAPITÁLKY – ORGÁN MĚSTA DLE ZÁKONA O OBCÍCH

Počty pracovníků v jednotlivých orgánech

I. Městský úřad Modřice

a. Bez zařazení do odboru

i. asistent starosty, referent finanční kontroly (úředník) 1 úvazek 1,0

Počet pracovníků: 1

b. Odbor finanční

i. Vedoucí, ekonom, správa rozpočtu (úředník) 1 úvazek 1,0

ii. Účetní (úředník) 1 úvazek 1,0

iii. Pokladní (úředník) 1 úvazek 1,0

Počet pracovníků: 3

c. Odbor majetkový

i. Vedoucí, (úředník) 1 úvazek 1,0

ii. referent správy (úředník) 1 úvazek 0,875

iii. asistent místostarostů, sociálně právní ochrana dětí (úředník) 1 úvazek 0,875

Počet pracovníků: 3

d. Odbor vnitřních věcí

i. Vedoucí, právník 1 úvazek 0,75

ii. Personalista, mzdový účetní, referent ŽP (úředník) 1 úvazek 1,0

iii. Matrika a evidence obyvatel (úředník) 1 úvazek 0,5

iv. Matrika a evidence obyvatel (úředník)	1	úvazek 1,0
v. Pracovník vztahů k veřejnosti (neúředník)	1	úvazek 1,0
Počet pracovníků:	5	
e. Ostatní pracovníci (neúředníci)		
i. Uklízeč	1	úvazek 1,0
Počet pracovníků:	1	
f. Údržba a čištění města		
i. Vedoucí	1	úvazek 1,0
ii. Pracovníci	5	úvazek 1,0
iii. Pracovník	1*	úvazek 0,5
Počet pracovníků:	6	
<u>Celkem Městský úřad Modřice:</u>	<u>19</u>	
II. <u>Městská policie Modřice:</u>		
a. Určený strážník	1	úvazek 1,0
b. Strážníci:	8	úvazek 1,0
<u>Celkem Městská policie Modřice:</u>	<u>9</u>	
III. <u>Knihovna</u>		
a. Vedoucí	1	úvazek 0,75
b. Knihovník	1	úvazek 0,5
<u>Celkem knihovna:</u>	<u>2</u>	
IV. <u>Muzeum</u>		
a. muzejník	1	úvazek 1,0
<u>Celkem muzeum:</u>	<u>1</u>	

V. Sokolovna

a. Recepční	3	úvazek 1,0
-------------	---	------------

Celkem sokolovna: 3

VI. Pasivní bytový dům pro seniory

a. Vedoucí	1	úvazek 1,0
b. Provozář	1	úvazek 1,0
c. Uklizeč	3	úvazek 1,0
d. Údržbář	1	úvazek 0,5*
e. Recepční	4	úvazek 1,0

Celkem PBDS 10

* - pracovník nezapočítán do počtu, úvazek 0,5 současně v PBDS, započítán v PBDS.

Celkem zaměstnanců město Modřice: 44

Práce konané mimo pracovní poměr (dohody o provedení práce a dohody o pracovní činnosti) jsou uzavírány operativně dle dostupných rozpočtových prostředků a aktuální potřeby.

Účinnost ode dne schválení, momentální neobsazení funkce konkrétní osobou nemá vliv na rozvržení jednotlivých pracovních pozic.

Ing. Josef Šiška
starosta města