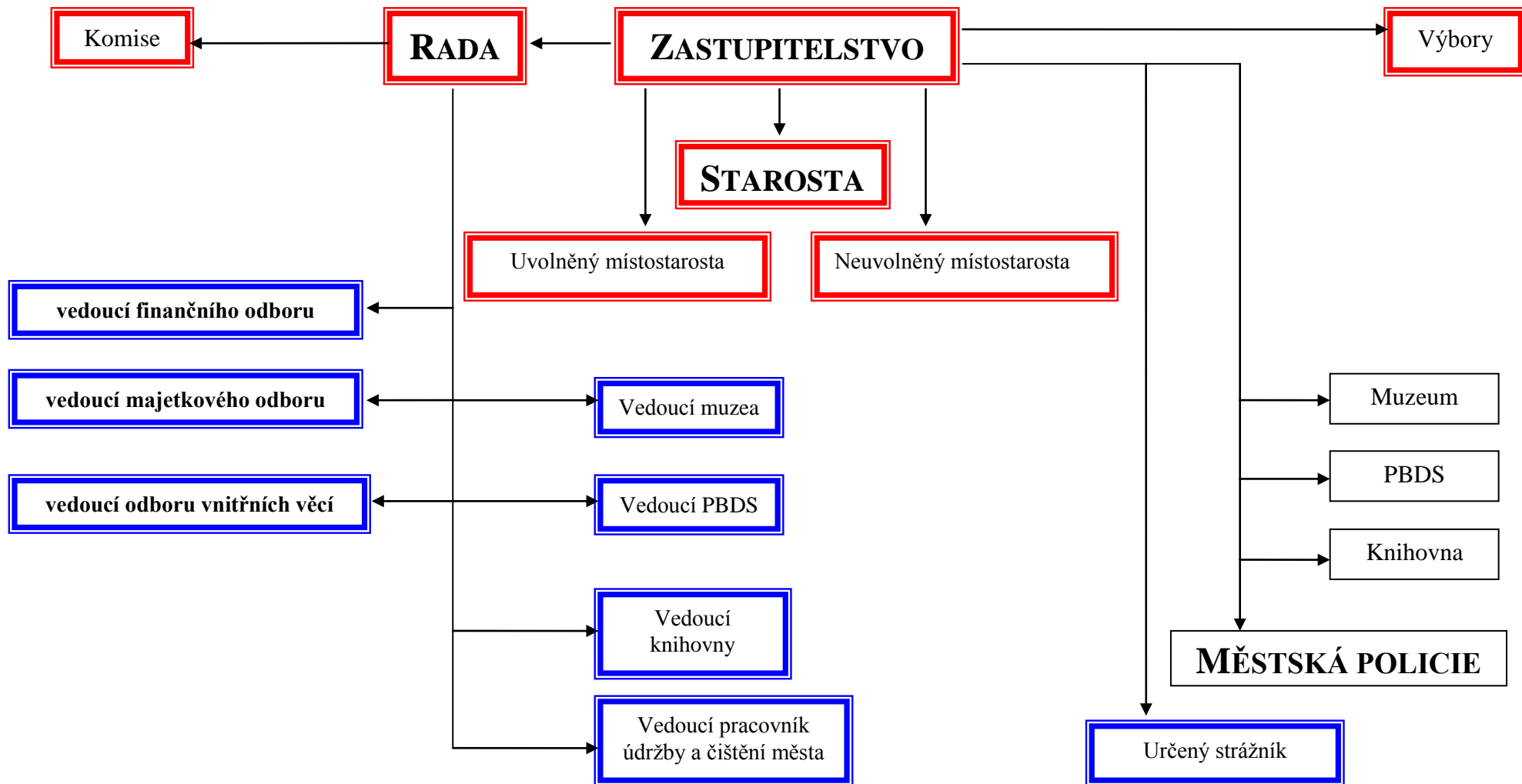


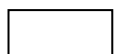


Příloha č. 1a k Organizačnímu řádu

Schéma orgánů Města Modřice – pravomoc volby nebo jmenování, počet pracovníků v roce 2016



Vysvětlivky:

-  volený orgán/funkcionář
-  jmenovaný orgán/ funkcionář
-  ostatní

TUČNÉ PÍSMO KAPITÁLKY – ORGÁN MĚSTA DLE ZÁKONA O OBCÍCH

POČTY PRACOVNÍKŮ V JEDNOTLIVÝCH ORGÁNECH

I. Městský úřad Modřice

a. Odbor finanční

- | | | |
|---------------|---|------------|
| i. Vedoucí | 1 | úvazek 1,0 |
| ii. Účetní | 1 | úvazek 1,0 |
| iii. Pokladní | 1 | úvazek 1,0 |

Počet pracovníků: 3

b. Odbor majetkový

- | | | |
|---------------------|---|--|
| i. Vedoucí | 1 | úvazek 1,0 |
| ii. Referent správy | 1 | úvazek 0,75 |
| iii. asistent | 1 | úvazek 0,875 |
| iv. asistent | 1 | úvazek 1,0 (zástup za mateřskou a rodičovskou dovolenou) |

Počet pracovníků: 4

c. Odbor vnitřních věcí

- | | | |
|----------------------------------|---|-------------------------------------|
| i. Vedoucí | 1 | úvazek 1,0 |
| ii. Matrika a evidence obyvatel | 1 | úvazek 1,0 |
| iii. Matrika a evidence obyvatel | 1 | úvazek 1,0 |
| iv. Právník | 1 | úvazek 1,0 (TČ rodičovská dovolená) |

v. Pracovník vztahů k veřejnosti	1	úvazek 1,0
Počet pracovníků:	5	
d. Ostatní pracovníci (neúředníci)		
i. Uklizeč	1	úvazek 1,0
Počet pracovníků:	1	
e. Údržba a čištění města		
i. Vedoucí	1	úvazek 1,0
ii. Pracovníci	5	úvazek 1,0
iii. Pracovník	1*	úvazek 0,5
Počet pracovníků:	6	
<u>Celkem Městský úřad Modřice:</u>	<u>19</u>	
II. <u>Městská policie Modřice:</u>		
a. Určený strážník	1	úvazek 1,0
b. Strážníci:	8	úvazek 1,0
<u>Celkem Městská policie Modřice:</u>	<u>9</u>	
III. <u>Knihovna</u>		
a. Vedoucí	1	úvazek 1,0
b. Výpomoc	1	úvazek 0,5
<u>Celkem knihovna:</u>	<u>2</u>	
IV. <u>Muzeum</u>		
a. Vedoucí	1	úvazek 1,0
<u>Celkem muzeum:</u>	<u>1</u>	

V. <u>Sokolovna</u>		
a. Recepční	3	úvazek 1,0
<u>Celkem sokolovna:</u>	<u>3</u>	
VI. <u>Pasivní bytový dům pro seniory</u>		
a. Vedoucí	1	úvazek 1,0
b. Uklízečky	6	úvazek 1,0
c. Údržbář	1	úvazek 0,5*
d. Recepční	3	úvazek 1,0
<u>Celkem PBDS</u>	<u>11</u>	

Odkaz:

* - pracovník nezapočítán do počtu, úvazek 0,5 současně v PBDS, započítán v PBDS

Celkem zaměstnanců město Modřice: 45

Práce konané mimo pracovní poměr (dohody o provedení práce a dohody o pracovní činnosti) jsou uzavírány operativně dle dostupných rozpočtových prostředků a aktuální potřeby.

Ing. Josef Šiška, starosta města