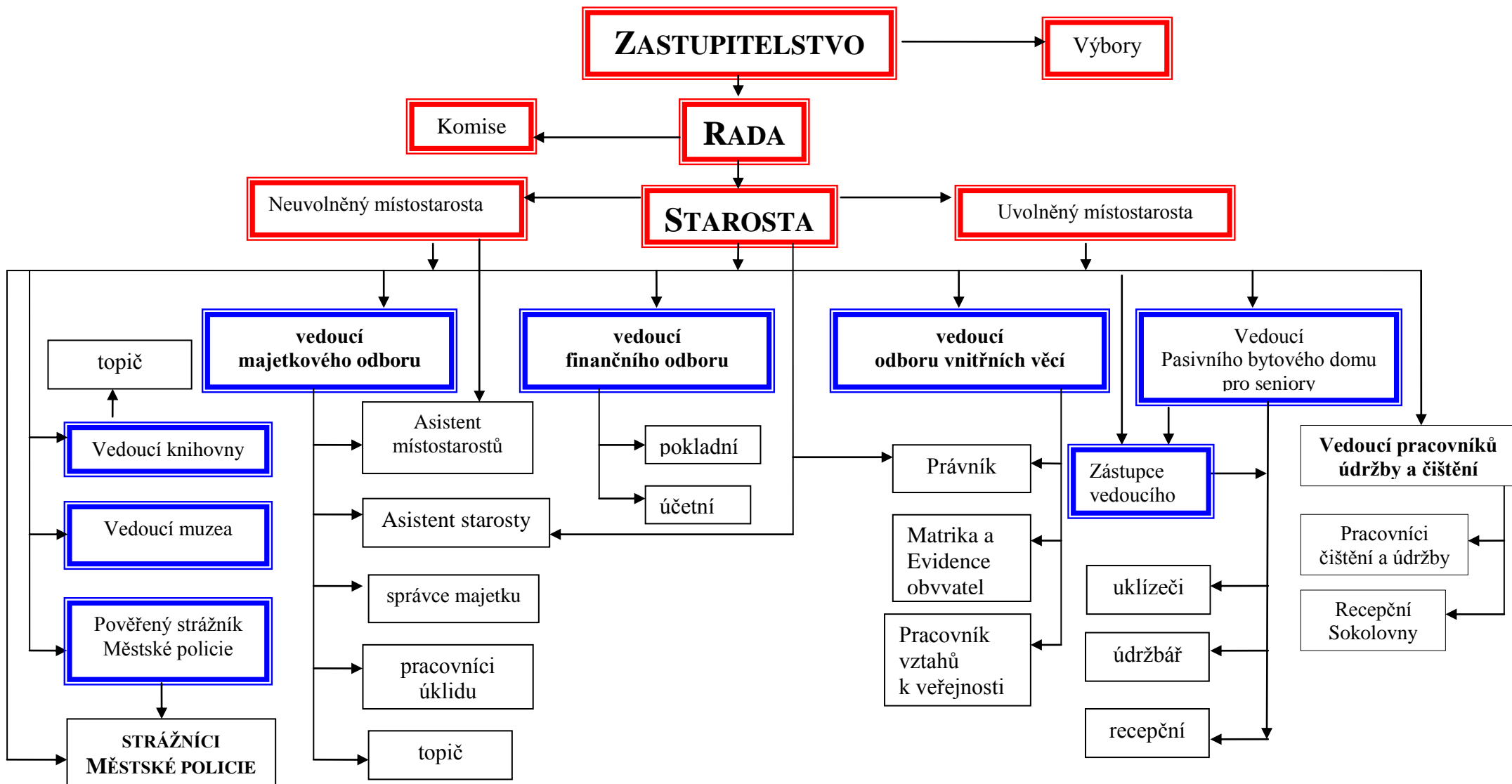




# Příloha č. 1b k Organizačnímu řádu

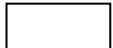
## Schéma orgánů Města Modřice – vztah nadřízenosti a podřízenosti



## Vysvětlivky:

 volený orgán/funkcionář

 jmenovaný orgán/ funkcionář

 ostatní

## **TUČNÉ PÍSMO KAPITÁLKY – ORGÁN MĚSTA DLE ZÁKONA O OBCÍCH**

Ing. Josef Šiška, starosta města