

POLICIE ČESKÉ REPUBLIKY
KRAJSKÉ ŘEDITELSTVÍ POLICIE
JIHOMORAVSKÉHO KRAJE
Specializované pracoviště
dopravního inženýrství BM a BO
611 32 5000, Kounicova 24

7b. DOPLNĚK K PASPORTU DOPRAVNÍHO ZNAČENÍ

VE MĚSTĚ

MODŘICE

01-03/30302-16/MSD

MĚSTSKÝ ÚŘAD SLAPANICE

odbor výstavby
pracoviště Opuštěná 9/2
656 70 BRNO -3-

15.3.2016

hadráček

Socelmas

Policie České republiky Krajské ředitelství policie Jihomoravského kraje Specializované pracoviště dopravního inženýrství BM a BO	
Odsouhlaseno dne: 16.3.2016	
Pod č.j.: KRPB-65234-2 IČJ-20-0600DI SKO	
Dle §	zák. č. 13/1997 Sb.
§ 37/3	zák. č. 361/2000 Sb.
Platnost do:	Podpis: <i>hadráček</i>

3.5.2016

Ing. Josef Štáfl
stafal

MĚSTO MODŘICE

okr. Brno-venkov
PSC 664 42

Ing. Vladimír Otevřel

Zodp. projektant:

Vypracoval:

Kontroloval:

Ing. Vladimír Otevřel

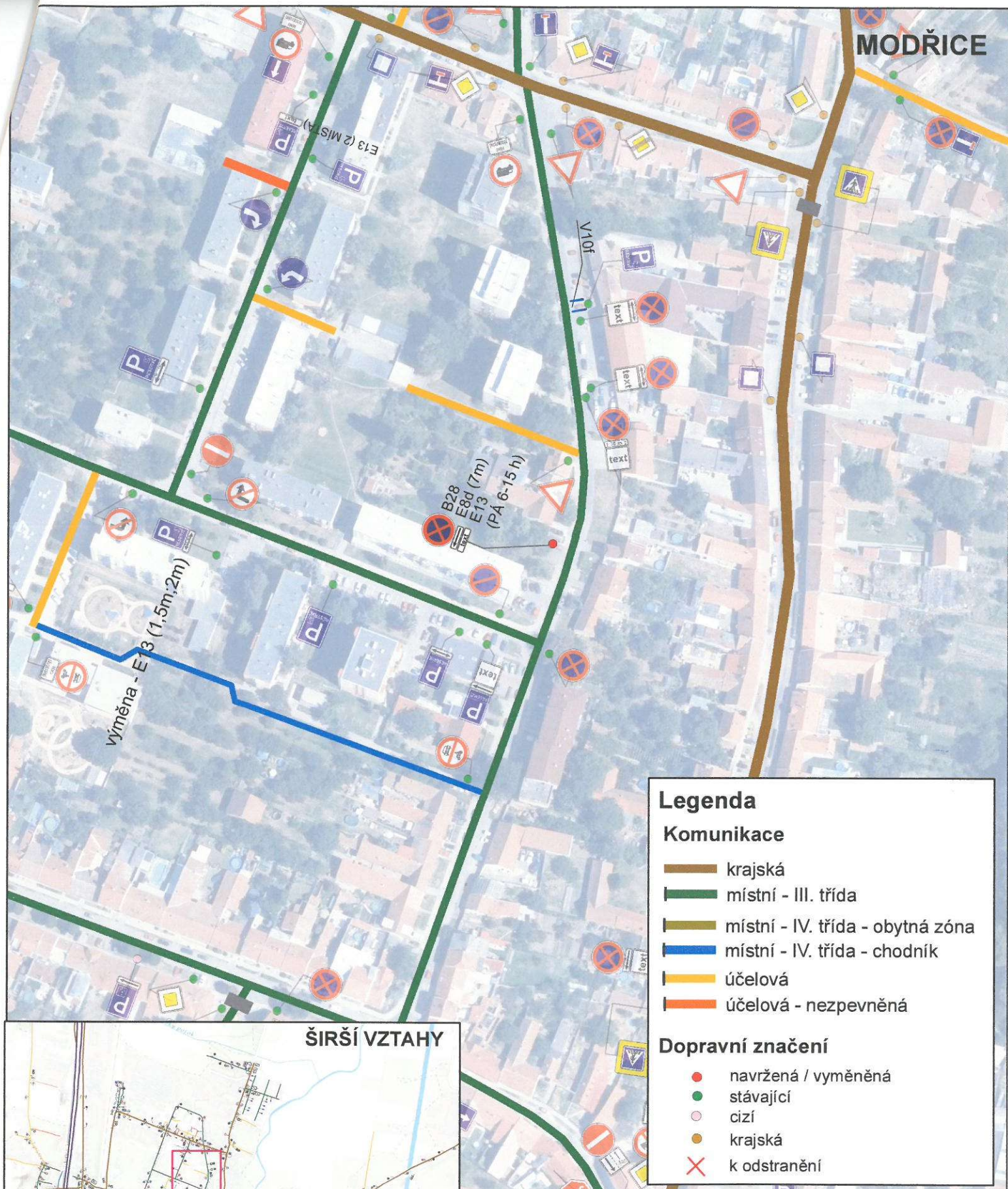
Jan Andrysík

Libor Čuma

Urbania

Ořechov, 3/2016

ZK15-1610



Legenda

Komunikace

- krajská
- místní - III. třída
- místní - IV. třída - obytná zóna
- místní - IV. třída - chodník
- účelová
- účelová - nebezpečná

Dopravní značení

- navržená / vyměněná
- stávající
- cizí
- krajská
- k odstranění

ZODP. PROJEKTANT: ING. V. OTEVŘEL	VYPRACOVAL: JAN ANDRYSÍK	KONTROLOVAL: LIBOR ČUMA	ZPRACOVATEL: URBANIA s.r.o. HLAVNÍ 21 694 48 MORAVANY provozovna: ul. Syrovická, ev. č. 130 664 44 OŘECHOV TEL.: 547 217 955 obchod@urbania.cz
INVESTOR ZAKÁZKY: MĚSTO MODŘICE			
NÁZEV ZAKÁZKY: 7.DOPLNĚK K PASPORTU DOPRAVNÍHO ZNAČENÍ VE MĚSTĚ MODŘICE			DATUM: 11.3.2016 MĚŘITKO: 1:2 000 ZAKÁZKA Č.: ZK15-1610
VÝKRES: SITUACE DOPRAVNÍHO ZNAČENÍ			VÝKRES Č.: 2