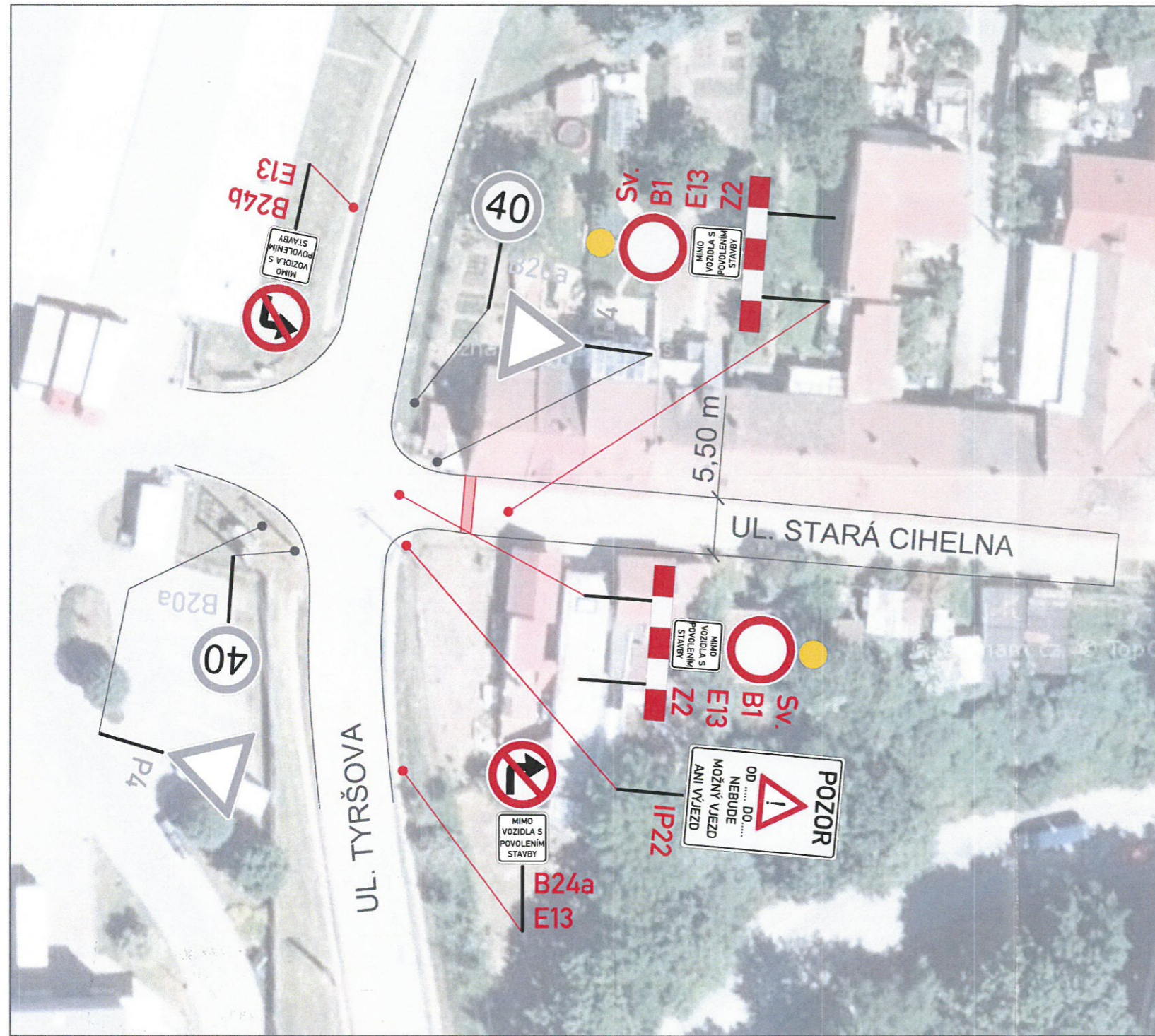


SITUACE

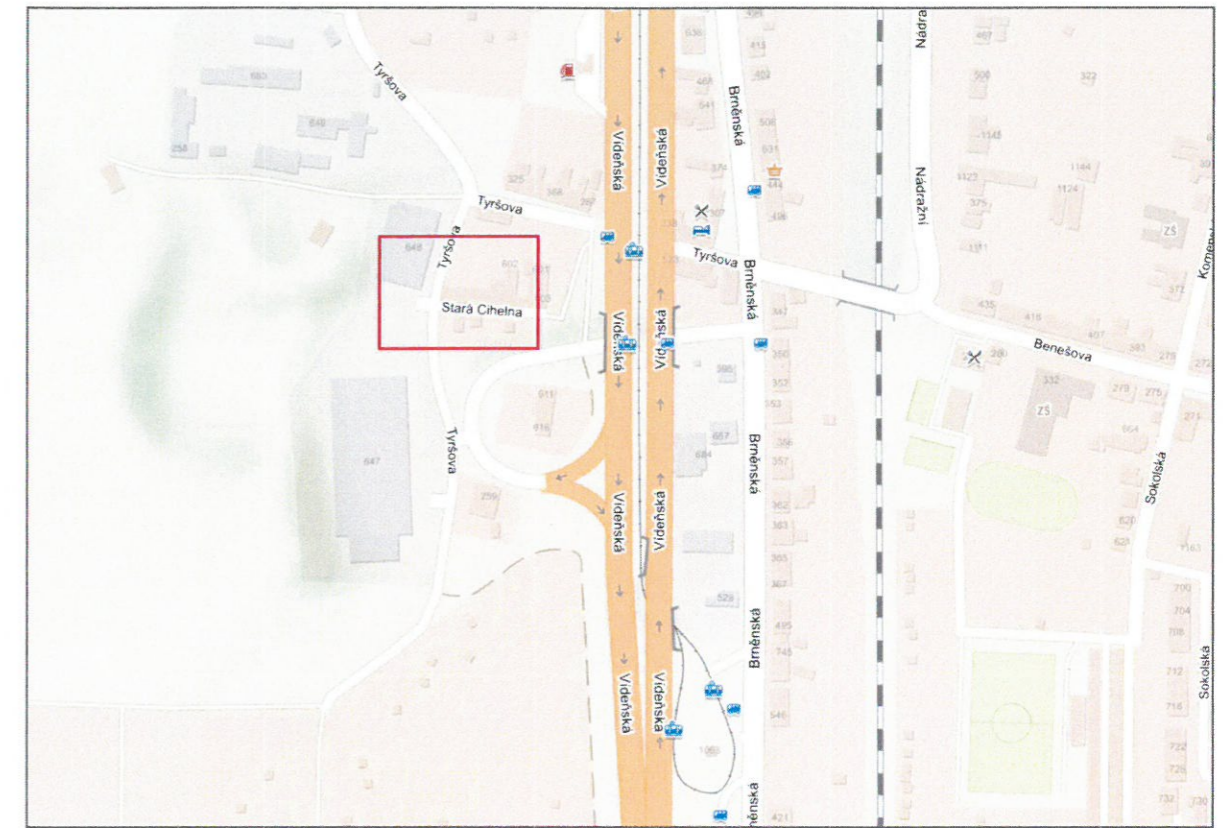


POZNÁMKA:
Překopy chodníků budou osazeny přemostěním šířky min 1,5 m se zábradlím.

POZNÁMKA 2:
Pracovní místo musí být řádným způsobem ohraničeno.
-zajistí stavba

POZNÁMKA 3:
Značka IP 22 bude osazena 7 dní předem a bude odstraněna v okamžiku započetí stavby.

PŘEHLEDNÁ SITUACE



LEGENDA:

- A15 PŘECHODNÉ DOPRAVNÍ ZNAČENÍ
- IP4 STÁVAJÍCÍ DOPRAVNÍ ZNAČENÍ
- PRACOVNÍ MÍSTO

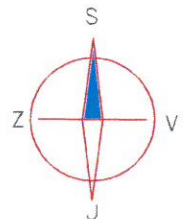
POZNÁMKA:

Umístění přechodného dopravního značení dle TP č.66
(Zásady pro označování pracovních míst na pozemních komunikacích)

OD - ČJ/164880-17/MŠ

MĚSTSKÝ ÚŘAD ŠLAPANICE
odbor dopravy
pracoviště Opuštěná 9/2
656 70 Brno -19-

7.11.2017 *hadráček*



POLICIE ČESKÉ REPUBLIKY
Krajské ředitelství policie Jihomoravského kraje
Specializované pracoviště dopravního inženýrství BM a BO

Odsouhlaseno dne: - 5 - 10 - 2017
Pod č.j.: KRPB - 229441 - 1 /ČJ-2017-0600DI - PRO
Dle § 25 zák. č. 13/1997 Sb.
§ 77 zák. č. 361/2005 Sb.

PLATNOST DO:

PODPIS: *[Signature]*
POLICIE ČESKÉ REPUBLIKY
KRAJSKÉ ŘEDITELSTVÍ POLICIE
JIHOMORAVSKÉHO KRAJE
Specializované pracoviště
dopravního inženýrství BM a BO
611 32 Brno, Kourilcova 24

Zodp.projektant:	BEDNÁŘ	<i>Kocourek</i>	ZNAKOM Kompletní služby v oblasti dopravního značení
Vypracoval:	KOCOUREK		
Kontroloval:	KLÍMOVÁ		Zengrova 4, 615 00 BRNO tel: 602 593 383
MÍSTO:	MODŘICE - UL. STARÁ CIHELNA		Datum: 22.9.2017
AKCE:	Modřice - Stará cihelna - překop komunikace		arch. č. 18200218
OBSAH:	Přechodné dopravní značení		Výkres č.: 1